

SCHULRAUMPLANUNG SCHULE ETTISWIL - KOTTWIL

Präsentation vom 9. April 2019





ABLAUF

1. Organisation
2. Konzeptgrundsätze
3. Schulanlage Ettiswil
4. Schulanlage Kottwil
5. Realisierungszeitplan
6. Anträge
7. Diskussion / Fragen



ORGANISATION

Planungskommission Schulraumplanung (ab Herbst 2017)

Gemeinderätin Christa Lütolf, Schulverwalterin

Gemeinderat Urs Boog, Gemeindeammann

Gemeinderätin Katharina Jauch, Bauverwalterin

Nicole Steiner, Schulleitung

Rolf Lindemann, Schulleitung

Hanspeter Fischer, Vertretung CVP

Reto Lütolf, Vertretung FDP

Peter Steiner, Vertretung SVP

Eveline Wermelinger, Bildungskommission

Fachliche Begleitung: Daniel Kaufmann (ZEITRAUM Planungen AG)

ORGANISATION

Ausschuss Planungskommission

Gemeinderätin Christa Lütolf, Schulverwalterin

Gemeinderat Urs Boog, Gemeindeammann

Nicole Steiner, Schulleitung

Rolf Lindemann, Schulleitung

Fachliche Begleitung: Daniel Kaufmann (ZEITRAUM Planungen AG)

Kostenberechnung: Martin Heller (Heller Plan AG)



KONZEPT GRUNDSÄTZE

1. Die bestehenden Räume in den Schulanlagen werden optimal genutzt.
2. Werden Neubauten notwendig, sind diese mit einer sinnvollen Reserve zu planen, damit auf allfällige zukünftige Schüler- bzw. Klassenschwankungen reagiert werden kann.
3. Die Klassen werden möglichst gemäss Zyklen Lehrplan 21 (Zyklus 1: Kiga und 1./2. PS; Zyklus 2: 3. bis 6. PS und Zyklus 3: 1. bis 3. Sek.) in den einzelnen Schulhäuser zusammengefasst.

SCHULE ETTISWIL





RAUMBEDARF SCHULANLAGE ETTISWIL

Die **Schulanlagen Ettiswil** sollen Schulraum bieten für

3 (bis 4) Kindergartenklassen

ca. 70 Kindergartenkinder

9 Primarklassen

Jahrgangs- und Mischklassen 1./2., 3./4. und 5./6. Klasse

ca. 170 Primarschüler

6 Sekundarklassen ISS

Struktur: Integrierte Sekundarschule (ISS)

ca. 90 Sekundarschüler

30 Lehrpersonen (effektiv 40 - 50 Lehrpersonen)



2.2 RÄUMLICHE DEFIZITE SCHULE ETTISWIL

Die Schulanlage Ettiswil hat die folgenden Defizite:

- a) Die Kindergärten sind zu klein (je 73 m²), haben keine Nischenbereiche und es fehlt der zugehörige Aussenspielplatz.
- b) Die Primarschulklassen haben zu wenig Gruppenräume (Schulhaus 1994 und 2003: 3 Klassen 1 Gruppenraum à ca. 15 m²).
- c) Ist der Bedarf bei 6 Sekundarklassen, gibt es zu wenig Fachunterrichtszimmer.
- d) Die einzelnen Lernzyklen sind auf verschiedene Schulhäuser verteilt.
- e) Der Lehrerbereich ist zu klein bzw. weist zu wenig differenzierte Räume zwischen Aufenthalt und Arbeitsbereich auf (u.a. Support/Materialraum EDV).
- f) Der Werkraum Primar entspricht nicht den räumlichen Anforderungen – zu wenig Arbeitsplätze und zu wenig Vorbereitungsraum. Kein Ganz-Klassenunterricht möglich.
- g) Der Werkraum Sekundar hat zu wenig Arbeitsplätze. Kein Ganz-Klassenunterricht möglich.
- h) Die Schulanlage ist weitgehend nicht hindernisfrei (BehiG).



OPTIMIERUNG INNERHALB DER BESTEHENDEN SCHULANLAGE

Mit der organisatorischen Optimierung in den bestehenden Schulhäusern kann der Raumbedarf – mit baulichen Massnahmen - gemäss Raumprogramm weitgehend abgedeckt werden. Es fehlen jedoch die folgenden Räume:

Zyklus 1 (Kindergarten 1+2 / 1./2. Primarschule)

- 3 Primarklassenzimmer (inkl. Gruppenräume) oder 2 Kindergartenräume mit Material-/Gruppenraum (ca. 250 bis 300 m²)
- Aussenbereich Kindergarten

Zyklus 2 (3. bis 6. Primarschule)

- Kein zusätzlicher Bedarf

Zyklus 3 (1. bis 3. Sekundarschule)

- Kein zusätzlicher Bedarf

Fachräume:

- Bibliothek (ca. 70 m²)
- 1 Musikzimmer für die Musikschule (ca. 15 m²)

Fazit: Trotz der Optimierung der Schulräume innerhalb der bestehenden Schulanlage – mit baulichen Massnahmen – besteht ein Schulraumbedarf für zusätzlich 350 bis 400 m².

Schulanlage Ettiswil Gesamtkonzept

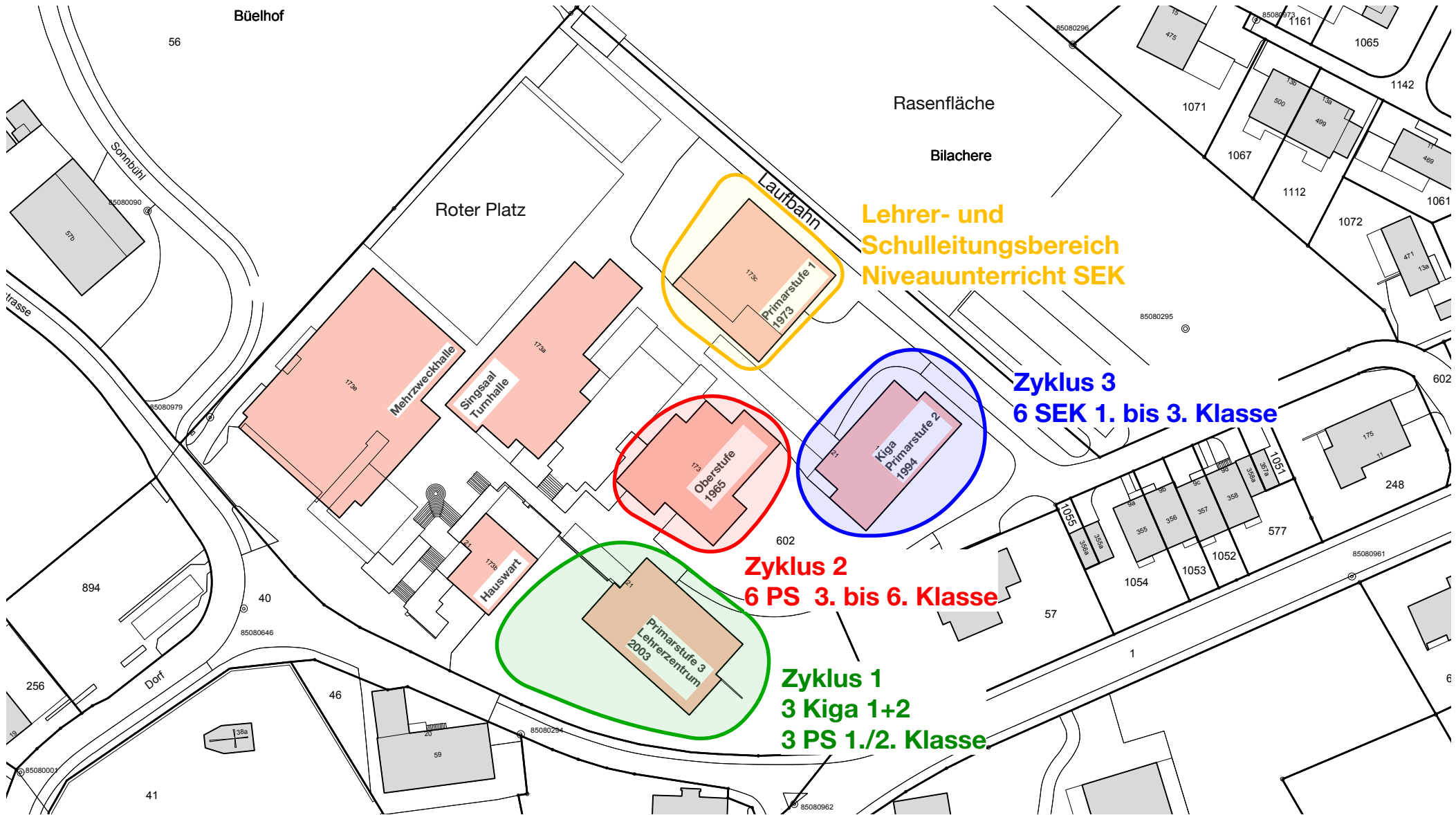
27. März 2019



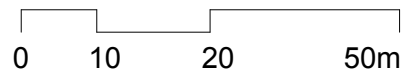
ZEITRAUM PLANUNGEN AG

Schulraumplanung 2018 SA Ettiswil: Strategie (Schulanlage gemäss Lehrplan 21)

März 2019



Schulanlagen Ettiswil Situationsplan



ZEITRAUM Planungen AG
Brünigstrasse 25
6005 Luzern
041 329 05 05

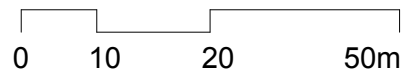


Alte Kanzlei: Spielgruppe, Bibliothek und Musikschule

März 2019



Schulanlagen Ettiswil Situationsplan

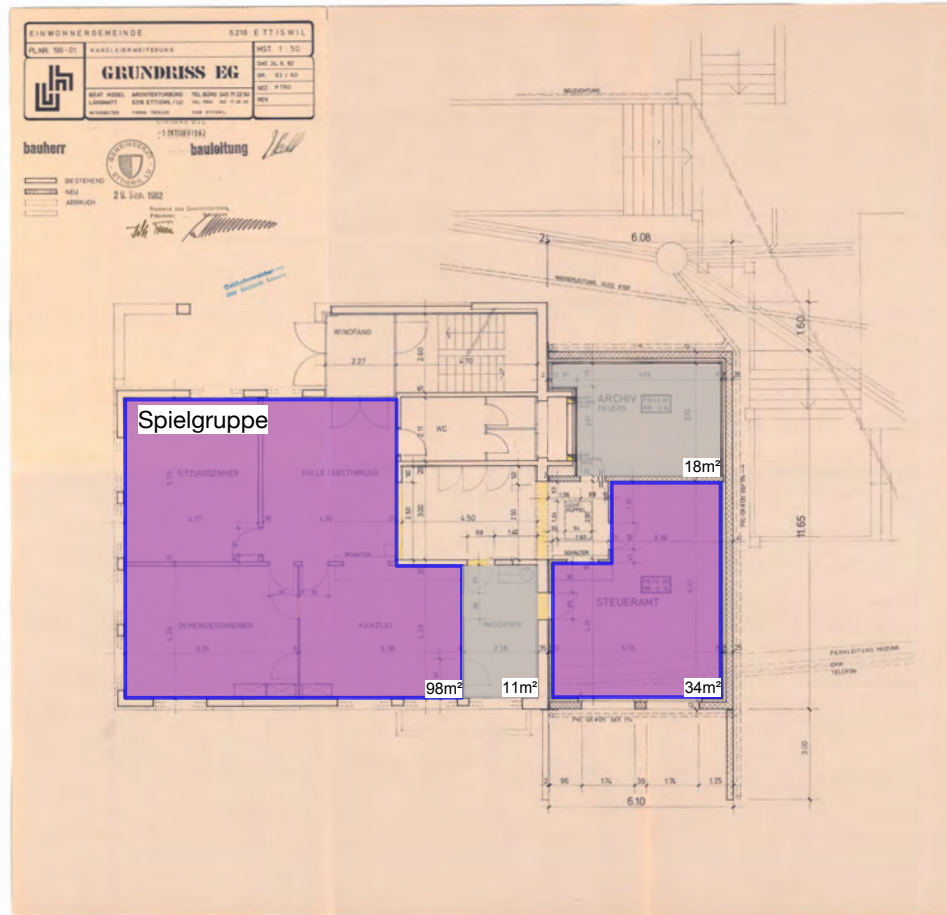


ZEITRAUM Planungen AG
Brünigstrasse 25
6005 Luzern
041 329 05 05



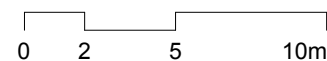
Alte Kanzlei Konzept 2018: Spielgruppe, Bibliothek, Musikschule

Juni 2018



- Kindergarten Hauptraum (Kiga)
- Kindergarten Lehrerbereich
- Kindergarten Materialraum
- Kindergarten Nische
- Spielgruppe / Kinderhütendienst
- Mehrzweckhalle / Turnhalle
- Turnhalle
- Turnhalle Garderobe
- Turnhalle Lehrer
- Turnhalle Geräteraum
- Hauswart Wohnung
- Hauswart Büro
- Hauswart Material (Putzraum)
- Archiv / Gemeinde (nicht Schulische Nutzungen)
- Klassenzimmer Basisstufe
- Klassenzimmer Primarschule
- Klassenzimmer Sekundarschule
- Gruppenraum (Bezug zum Klassenzimmer)
- Gruppenraum (kein Bezug zum Klassenzimmer)
- Gruppenraum IF-Zimmer
- Hauswirtschaft Theorie
- Hauswirtschaft Küche
- Hauswirtschaft Esszimmer
- Hauswirtschaft Wirtschaftsraum
- Hauswirtschaft Vorräte
- Textiles Werken Hauptraum (Handarbeit)
- Textiles Werken Material / Lager
- Bildnerisches Gestalten
- Natur und Technik Hauptraum
- Natur und Technik Vorbereitung
- Technisches Werken Hauptraum (Holz/Metall)
- Technisches Werken Maschinenraum / Schweißen
- Technisches Werken Lagerraum
- Alua / Singsaal
- Bibliothek / Mediathek
- Musikschule
- Mensa / Mittagstisch / Randzeitenbetreuung
- Lehrer Vorbereitung / Arbeitsbereich
- Lehrer Sitzungszimmer
- Lehrer Aufenthalt
- Schulleitungsbüro
- Schulleitung Besprechungszimmer
- Schulleitung Sekretariat
- Schulsozialarbeit
- Material Schule
- WC Anlagen

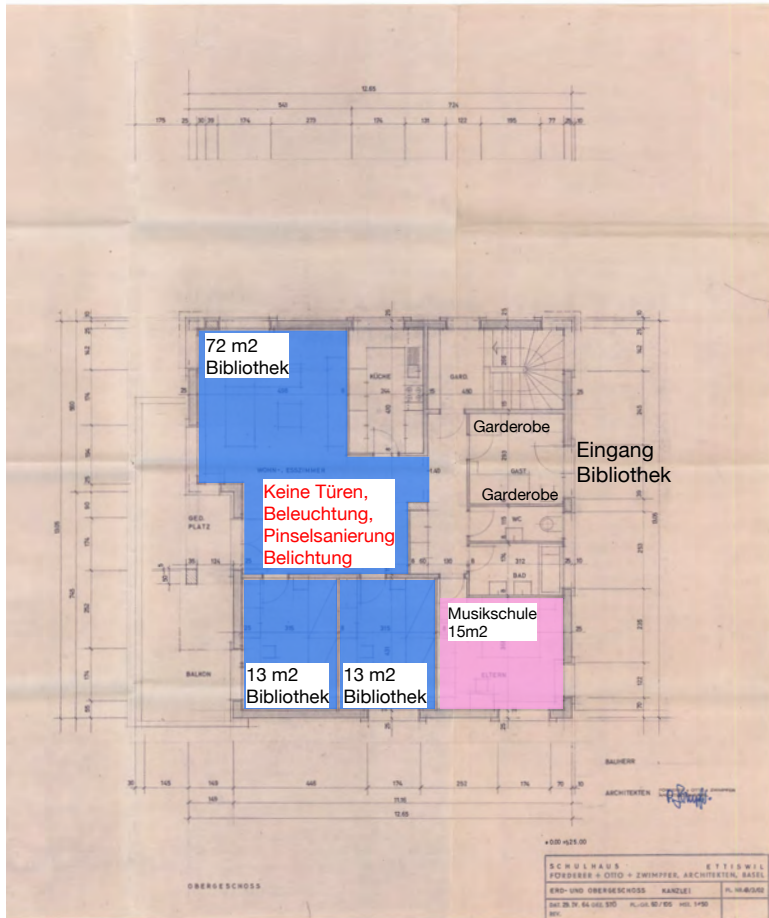
Schulanlage Hauswartwohnung / alte Kanzlei Erdgeschoss 1: 250



ZEITRAUM Planungen AG
Brünigstrasse 25
6005 Luzern
041 329 05 05

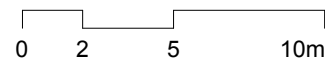
Alte Kanzlei Konzept 2018: Spielgruppe, Bibliothek, Musikschule

Juni 2018



- Kindergarten Hauptraum (Kiga)
- Kindergarten Lehrerbereich
- Kindergarten Materialraum
- Kindergarten Nische
- Spielgruppe / Kinderhütendienst
- Mehrzweckhalle / Turnhalle
- Turnhalle
- Turnhalle Garderobe
- Turnhalle Lehrer
- Turnhalle Geräteraum
- Hauswart Wohnung
- Hauswart Büro
- Hauswart Material (Putzraum)
- Archiv / Gemeinde (nicht Schulische Nutzungen)
- Klassenzimmer Basisstufe
- Klassenzimmer Primarschule
- Klassenzimmer Sekundarschule
- Gruppenraum (Bezug zum Klassenzimmer)
- Gruppenraum (kein Bezug zum Klassenzimmer)
- Gruppenraum IF-Zimmer
- Hauswirtschaft Theorie
- Hauswirtschaft Küche
- Hauswirtschaft Esszimmer
- Hauswirtschaft Wirtschaftsraum
- Hauswirtschaft Vorräte
- Textiles Werken Hauptraum (Handarbeit)
- Textiles Werken Material / Lager
- Bildnerisches Gestalten
- Natur und Technik Hauptraum
- Natur und Technik Vorbereitung
- Technisches Werken Hauptraum (Holz/Metall)
- Technisches Werken Maschinenraum / Schweiessen
- Technisches Werken Lagerraum
- Alua / Singsaal
- Bibliothek / Mediathek
- Musikschule
- Mensa / Mittagstisch / Randzeitenbetreuung
- Lehrer Vorbereitung / Arbeitsbereich
- Lehrer Sitzungszimmer
- Lehrer Aufenthalt
- Schulleitungsbüro
- Schulleitung Besprechungszimmer
- Schulleitung Sekretariat
- Schulsozialarbeit
- Material Schule
- WC Anlagen

Schulanlage Hauswartwohnung / alte Kanzlei 1. Obergeschoss 1: 250



ZEITRAUM Planungen AG
Brünigstrasse 25
6005 Luzern
041 329 05 05



'ALTE KANZLEI'

Ausgangslage 2018

Hauswartwohnung / Spielgruppe

Raumkonzept

Erdgeschoss: Spielgruppe

Obergeschoss: Bibliothek, Musikzimmer für Musikschule

Massnahmen und Kostenschätzung (+/-15%)

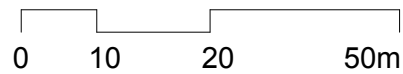
Nr.	Massnahmen	Kosten
1a	Erdgeschoss: kein Umbau (ev. neue Fenster)	-
1b	Obergeschoss: Umbau zu Bibliothek	105'000.-
	Total Kosten	105'000.-

Schulanlage 2003: Kindergarten und 1./2. Klasse (Aufstockung)

März 2019



Schulanlagen Ettiswil Situationsplan

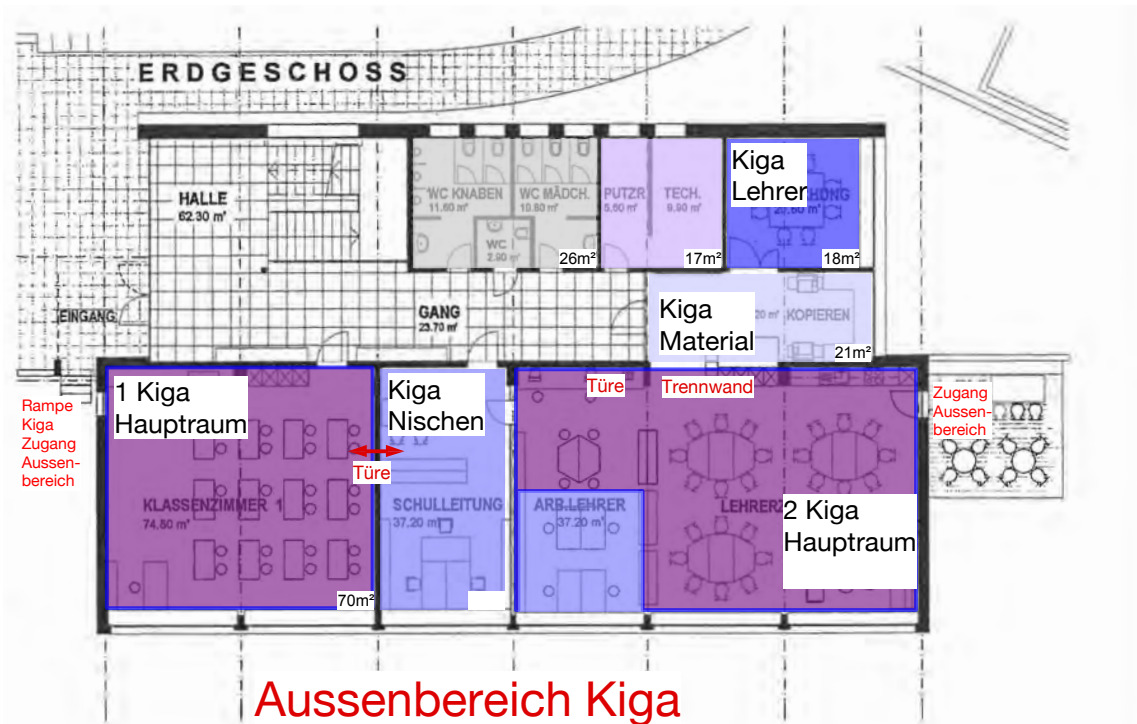


ZEITRAUM Planungen AG
Brünigstrasse 25
6005 Luzern
041 329 05 05



Schulanlage 2003 Konzept 2018: Kiga und 1./2. PS (Zyklus 1)

Juni 2018



- Kindergarten Hauptraum (Kiga)
- Kindergarten Lehrerbereich
- Kindergarten Materialraum
- Kindergarten Nische
- Mehrzweckhalle / Turnhalle
- Turnhalle
- Turnhalle Garderobe
- Turnhalle Lehrer
- Turnhalle Geräteraum
- Hauswart Wohnung
- Hauswart Büro
- Hauswart Material (Putzraum)
- Lager Vereine / Gemeinde (nicht Schulische Nutzungen)
- Klassenzimmer Basisstufe
- Klassenzimmer Primarschule
- Klassenzimmer Sekundarschule
- Gruppenraum (Bezug zum Klassenzimmer)
- Gruppenraum (kein Bezug zum Klassenzimmer)
- Gruppenraum IF-Zimmer / IS
- Hauswirtschaft Theorie
- Hauswirtschaft Küche
- Hauswirtschaft Esszimmer
- Hauswirtschaft Wirtschaftsraum
- Hauswirtschaft Vorräte
- Textiles Werken Hauptraum (Handarbeit)
- Textiles Werken Material / Lager
- Bildnerisches Gestalten
- Natur und Technik Hauptraum
- Natur und Technik Vorbereitung
- Technisches Werken Hauptraum (Holz/Metall)
- Technisches Werken Maschinenraum / Schweiessen
- Technisches Werken Lagerraum
- Alua / Singaal
- Bibliothek / Mediathek
- Musikschule
- Mensa / Mittagstisch / Randzeitenbetreuung
- Lehrer Vorbereitung / Arbeitsbereich
- Lehrer Sitzungszimmer
- Lehrer Aufenthalt
- Schulleitungsbüro
- Schulleitung Besprechungszimmer
- Schulleitung Sekretariat
- Schulsozialarbeit
- Material Schule
- WC Anlagen

Schulanlage 2003 Erdgeschoss 1: 250

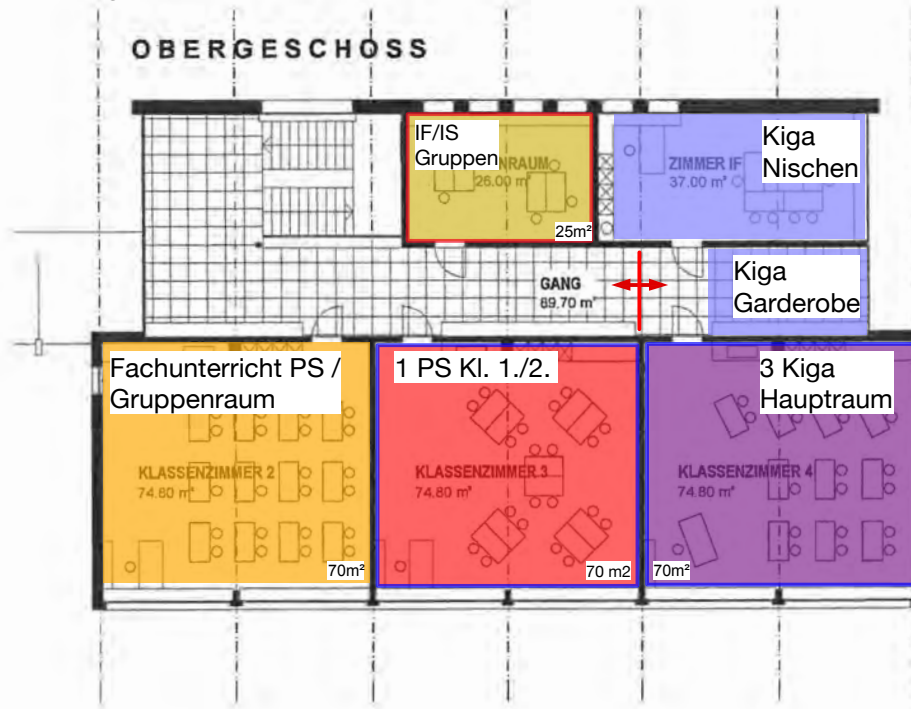


ZEITRAUM Planungen AG
Brünigstrasse 25
6005 Luzern
041 329 05 05

Schulanlage 2003 Konzept 2018: Kiga und 1./2. PS (Zyklus 1)

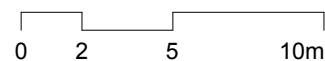
März 2019

(Variante 3 Kiga)



- | | | | |
|--|---|--|--|
| | Kindergarten Hauptraum (Kiga) | | Klassenzimmer Basisstufe |
| | Kindergarten Lehrerbereich | | Klassenzimmer Primarschule |
| | Kindergarten Materialraum | | Klassenzimmer Sekundarschule |
| | Kindergarten Nische | | Gruppenraum (Bezug zum Klassenzimmer) |
| | Mehrzweckhalle / Turnhalle | | Gruppenraum (kein Bezug zum Klassenzimmer) |
| | Turnhalle | | Gruppenraum IF-Zimmer / IS |
| | Turnhalle Garderobe | | Hauswirtschaft Theorie |
| | Turnhalle Lehrer | | Hauswirtschaft Küche |
| | Turnhalle Geräteraum | | Hauswirtschaft Esszimmer |
| | Hauswart Wohnung | | Hauswirtschaft Wirtschaftsraum |
| | Hauswart Büro | | Hauswirtschaft Vorräte |
| | Hauswart Material (Putzraum) | | Textiles Werken Hauptraum (Handarbeit) |
| | Lager Vereine / Gemeinde (nicht Schulische Nutzungen) | | Textiles Werken Material / Lager |
| | | | Bildnerisches Gestalten |
| | | | Natur und Technik Hauptraum |
| | | | Natur und Technik Vorbereitung |
| | | | Technisches Werken Hauptraum (Holz/Metall) |
| | | | Technisches Werken Maschinenraum / Schweißen |
| | | | Technisches Werken Lagerraum |
| | | | Alua / Singsaal |
| | | | Bibliothek / Mediathek |
| | | | Musikschule |
| | | | Mensa / Mittagstisch / Randzeitenbetreuung |
| | | | Lehrer Vorbereitung / Arbeitsbereich |
| | | | Lehrer Sitzungszimmer |
| | | | Lehrer Aufenthalt |
| | | | Schulleitungsbüro |
| | | | Schulleitung Besprechungszimmer |
| | | | Schulleitung Sekretariat |
| | | | Schulsozialarbeit |
| | | | Material Schule |
| | | | WC Anlagen |

Schulanlage 2003 1. Obergeschoss 1: 250



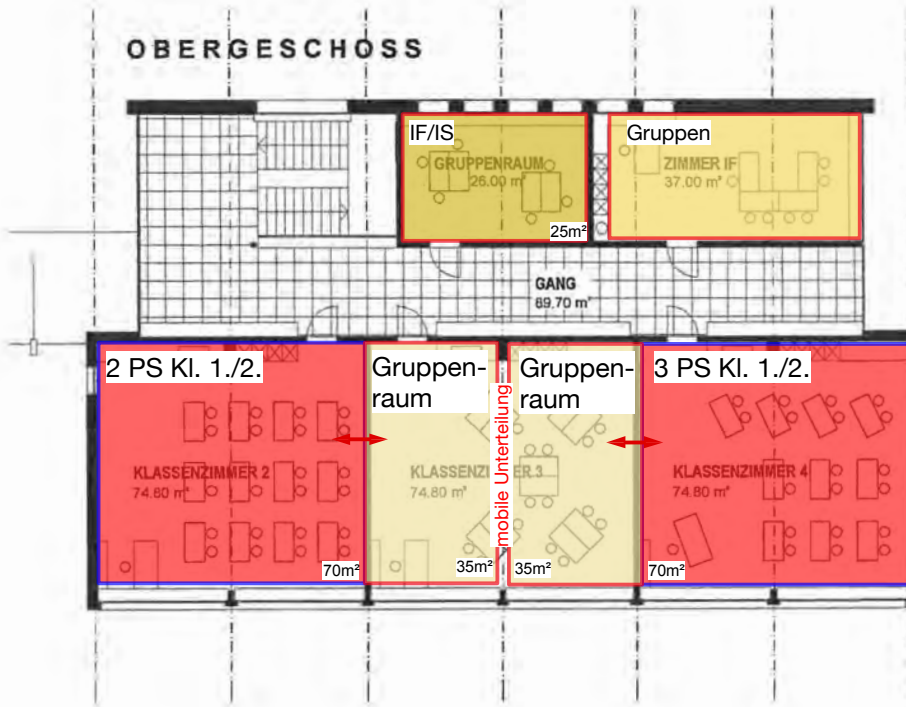
ZEITRAUM Planungen AG
Brünigstrasse 25
6005 Luzern
041 329 05 05



Schulanlage 2003 Konzept 2018: Kiga und 1./2. PS (Zyklus 1)

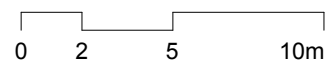
Juni 2018

Aufstockung (Variante 3 Kiga)



- Kindergarten Hauptraum (Kiga)
- Kindergarten Lehrerbereich
- Kindergarten Materialraum
- Kindergarten Nische
- Mehrzweckhalle / Turnhalle
- Turnhalle
- Turnhalle Garderobe
- Turnhalle Lehrer
- Turnhalle Geräteraum
- Hauswart Wohnung
- Hauswart Büro
- Hauswart Material (Putzraum)
- Lager Vereine / Gemeinde (nicht Schulische Nutzungen)
- Klassenzimmer Basisstufe
- Klassenzimmer Primarschule
- Klassenzimmer Sekundarschule
- Gruppenraum (Bezug zum Klassenzimmer)
- Gruppenraum (kein Bezug zum Klassenzimmer)
- Gruppenraum IF-Zimmer / IS
- Hauswirtschaft Theorie
- Hauswirtschaft Küche
- Hauswirtschaft Esszimmer
- Hauswirtschaft Wirtschaftsraum
- Hauswirtschaft Vorräte
- Textiles Werken Hauptraum (Handarbeit)
- Textiles Werken Material / Lager
- Bildnerisches Gestalten
- Natur und Technik Hauptraum
- Natur und Technik Vorbereitung
- Technisches Werken Hauptraum (Holz/Metall)
- Technisches Werken Maschinenraum / Schweißen
- Technisches Werken Lagerraum
- Alua / Singsaal
- Bibliothek / Mediathek
- Musikschule
- Mensa / Mittagstisch / Randzeitenbetreuung
- Lehrer Vorbereitung / Arbeitsbereich
- Lehrer Sitzungszimmer
- Lehrer Aufenthalt
- Schulleitungbüro
- Schulleitung Besprechungszimmer
- Schulleitung Sekretariat
- Schulsozialarbeit
- Material Schule
- WC Anlagen

Schulanlage 2003
2. Obergeschoss 1: 250 (Neubau)



ZEITRAUM Planungen AG
Brünigstrasse 25
6005 Luzern
041 329 05 05





SCHULHAUS 2003

Ausgangslage 2018

Lehrerzentrum / Primarschule

Raumkonzept

Zyklus 1: 3 Kindergarten und 3 Primarklassen 1./2. Klasse (inkl. optional 4. Kindergarten)

Massnahmen und Kostenschätzung (+/-15%)

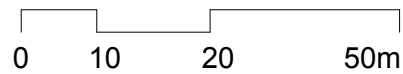
Nr.	Massnahmen	Kosten
2a	Erdgeschoss: Zugang Aussenraum für Kiga	40'000.-
2b	Erdgeschoss: 2 Türen und Zwischenwand	60'000.-
2c	1. Obergeschoss: Keine Massnahmen	-
2d	2. Obergeschoss: Aufstockung inkl. Lift	2'050'000.-
2e	Aussenraum Kindergärten	55'000.-
	Total Kosten	2'205'000.-

Schulanlage 1965: 3. bis 6. Primarschule

März 2019



Schulanlagen Ettiswil Situationsplan

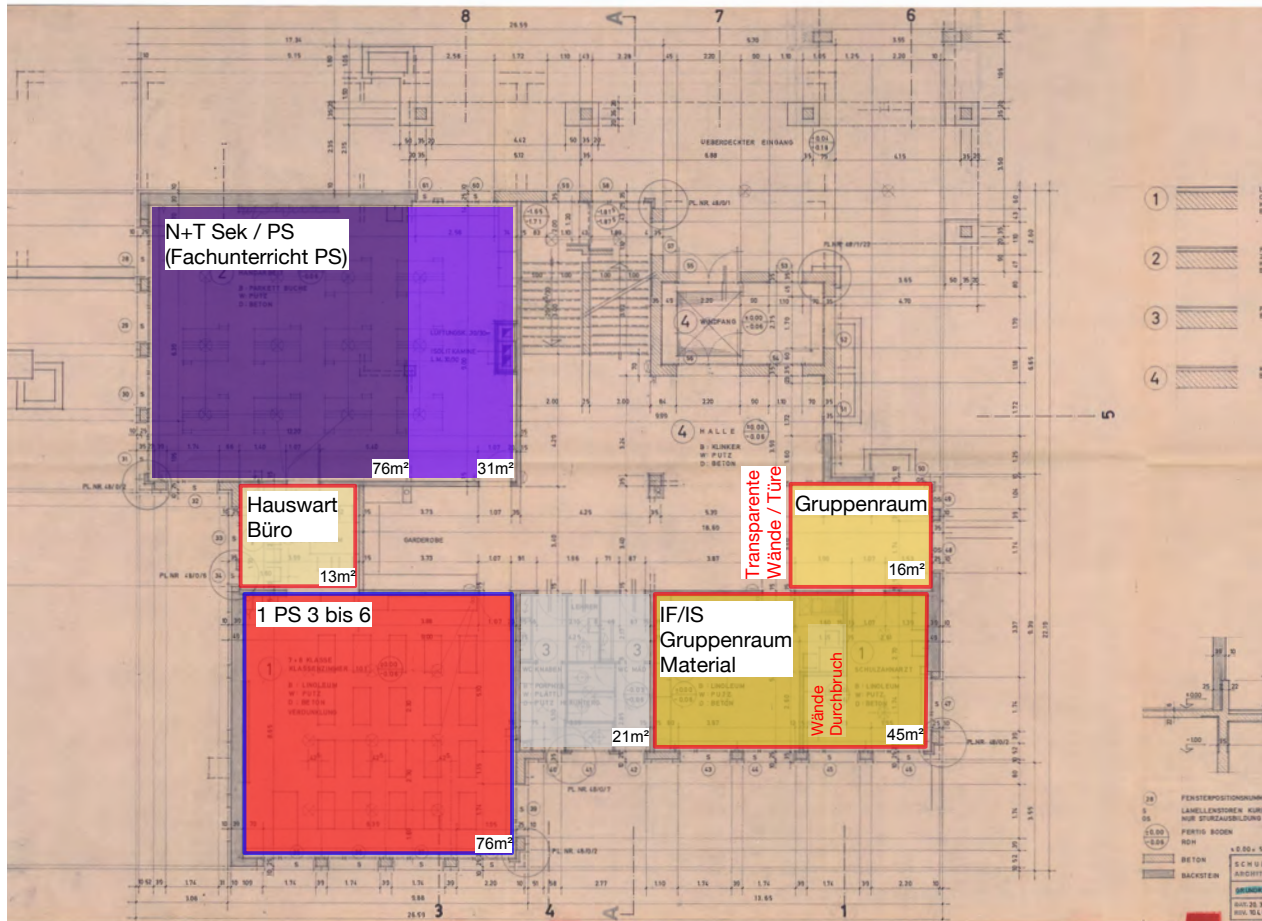


ZEITRAUM Planungen AG
Brünigstrasse 25
6005 Luzern
041 329 05 05



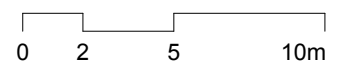
Schulanlage 1965 Konzept 2018: PS 3 bis 6 (Zyklus 2)

März 2019



- Kindergarten Hauptraum (Kiga)
- Kindergarten Lehrerbereich
- Kindergarten Materialraum
- Kindergarten Nische
- Mehrzweckhalle / Turnhalle
- Turnhalle
- Turnhalle Garderobe
- Turnhalle Lehrer
- Turnhalle Geräteraum
- Hauswart Wohnung
- Hauswart Büro
- Hauswart Material (Garten)
- Lager Vereine / Gemeinde (nicht Schulische Nutzungen)
- Klassenzimmer Basisstufe
- Klassenzimmer Primarschule
- Klassenzimmer Sekundarschule
- Gruppenraum (Bezug zum Klassenzimmer)
- Gruppenraum (kein Bezug zum Klassenzimmer)
- Gruppenraum IF-Zimmer / IS
- Hauswirtschaft Theorie
- Hauswirtschaft Küche
- Hauswirtschaft Esszimmer
- Hauswirtschaft Waschküche
- Hauswirtschaft Vorräte
- Textiles Werken Hauptraum (Handarbeit)
- Textiles Werken Material / Lager
- Bildnerisches Gestalten
- Natur und Technik Hauptraum
- Natur und Technik Vorbereitung
- Technisches Werken Hauptraum (Holz/Metall)
- Technisches Werken Maschinenraum / Schweißen
- Technisches Werken Lagerraum
- Alua / Singaal
- Bibliothek / Mediathek
- Informatik
- Musikschule
- Mensa / Mittagstisch / Randzeitenbetreuung
- Lehrer Vorbereitung / Arbeitsbereich
- Lehrer Sitzungszimmer
- Lehrer Aufenthalt
- Schulleitungsbüro
- Schulleitung Besprechungszimmer
- Schulleitung Sekretariat
- Schulsozialarbeit
- Material Schule
- WC Anlagen

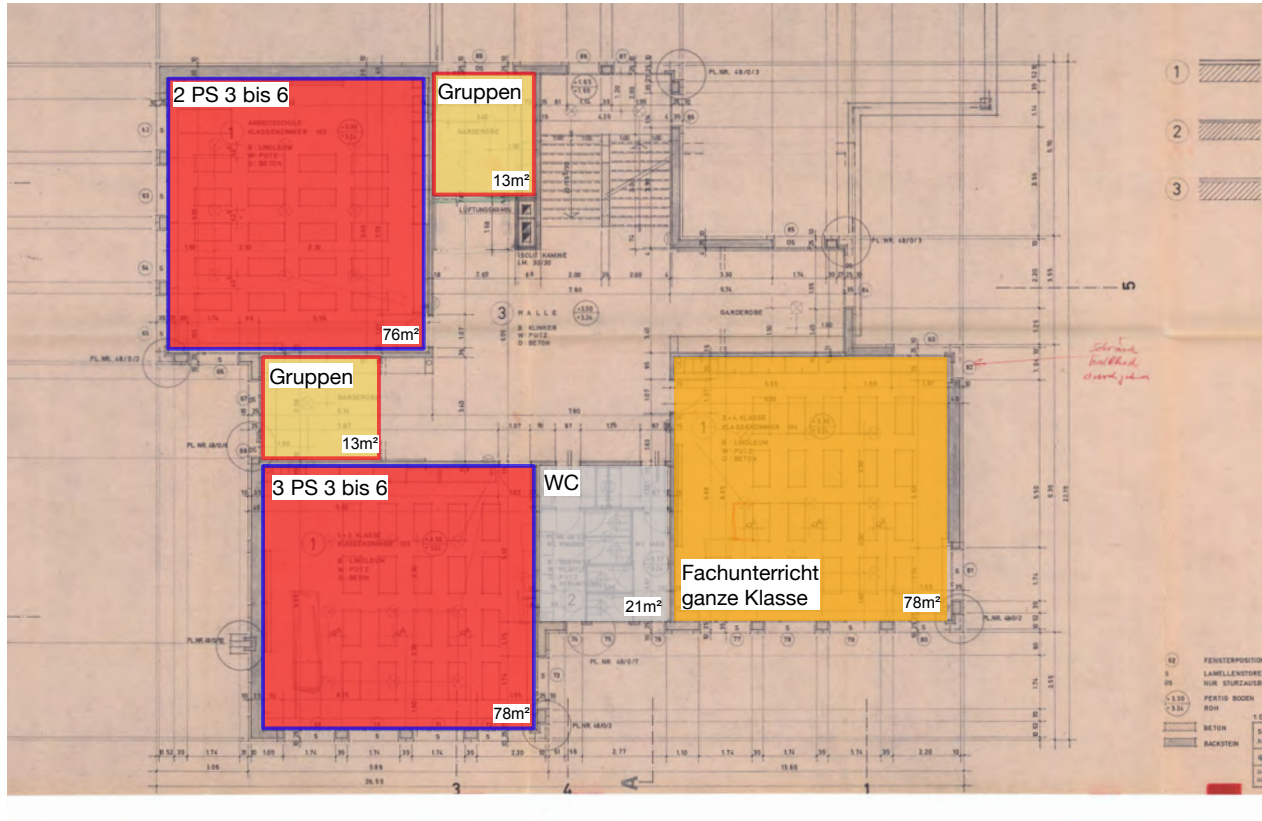
Schulanlage 1965 Erdgeschoss 1: 250



ZEITRAUM Planungen AG
Brünigstrasse 25
6005 Luzern
041 329 05 05

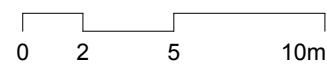
Schulanlage 1965 Konzept 2018: PS 3 bis 6 (Zyklus 2)

März 2019



- Kindergarten Hauptraum (Kiga)
- Kindergarten Lehrerbereich
- Kindergarten Materialraum
- Kindergarten Nische
- Mehrzweckhalle / Turnhalle
- Turnhalle
- Turnhalle Garderobe
- Turnhalle Lehrer
- Turnhalle Geräteraum
- Hauswart Wohnung
- Hauswart Büro
- Hauswart Material (Garten)
- Lager Vereine / Gemeinde (nicht Schulische Nutzungen)
- Klassenzimmer Basisstufe
- Klassenzimmer Primarschule
- Klassenzimmer Sekundarschule
- Gruppenraum (Bezug zum Klassenzimmer)
- Gruppenraum (kein Bezug zum Klassenzimmer)
- Gruppenraum IF-Zimmer / IS
- Hauswirtschaft Theorie
- Hauswirtschaft Küche
- Hauswirtschaft Esszimmer
- Hauswirtschaft Waschküche
- Hauswirtschaft Vorräte
- Textiles Werken Hauptraum (Handarbeit)
- Textiles Werken Material / Lager
- Bildnerisches Gestalten
- Natur und Technik Hauptraum
- Natur und Technik Vorbereitung
- Technisches Werken Hauptraum (Holz/Metall)
- Technisches Werken Maschinenraum / Schweißen
- Technisches Werken Lagerraum
- Alua / Singaal
- Bibliothek / Mediathek
- Informatik
- Musikschule
- Mensa / Mittagstisch / Randzeitenbetreuung
- Lehrer Vorbereitung / Arbeitsbereich
- Lehrer Sitzungszimmer
- Lehrer Aufenthalt
- Schulleitungsbüro
- Schulleitung Besprechungszimmer
- Schulleitung Sekretariat
- Schulsozialarbeit
- Material Schule
- WC Anlagen

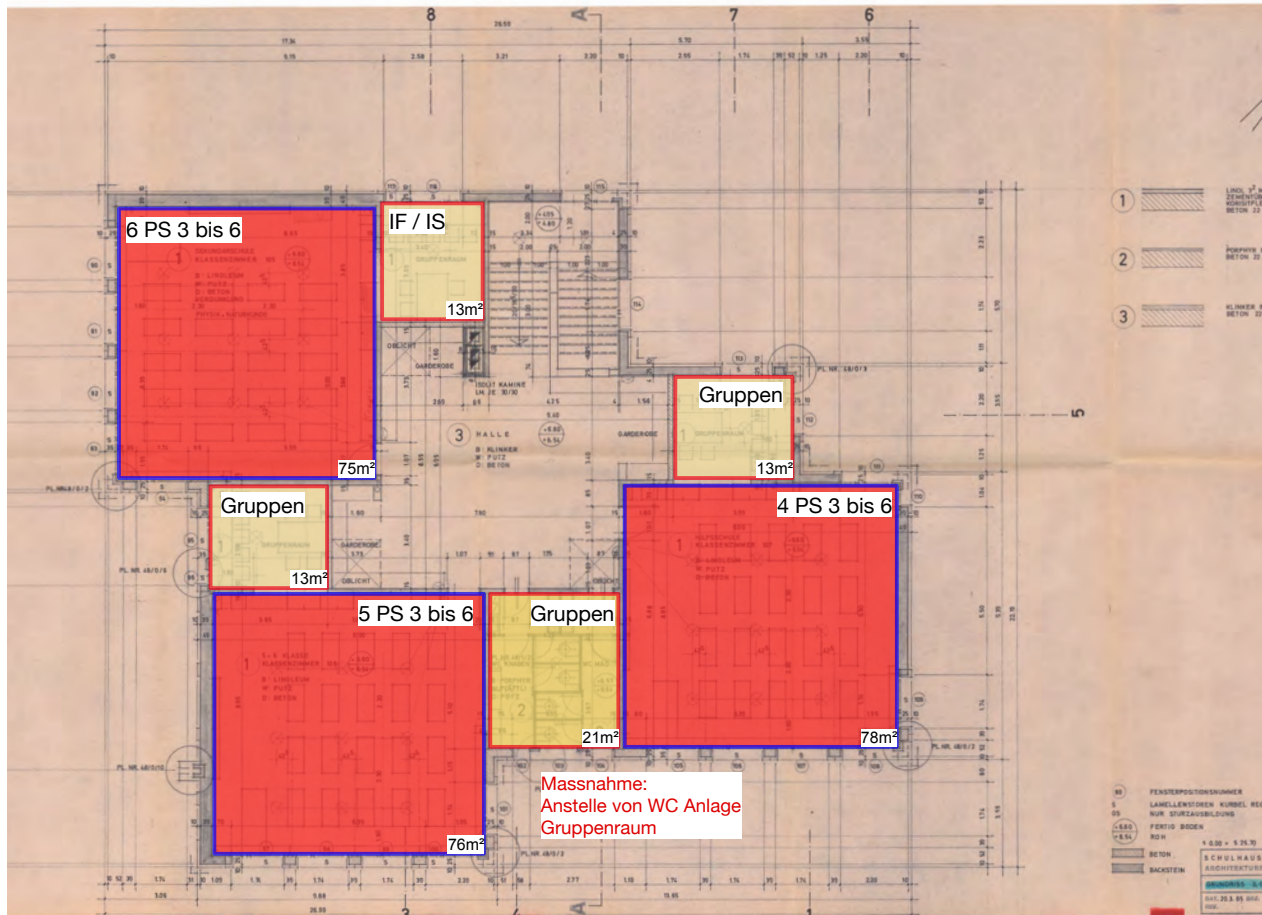
Schulanlage 1965 1. Obergeschoss 1: 250



ZEITRAUM Planungen AG
Brünigstrasse 25
6005 Luzern
041 329 05 05

Schulanlage 1965 Konzept 2018: PS 3 bis 6 (Zyklus 2)

März 2019



- Kindergarten Hauptraum (Kiga)
- Kindergarten Lehrerbereich
- Kindergarten Materialraum
- Kindergarten Nische
- Mehrzweckhalle / Turnhalle
- Turnhalle
- Turnhalle Garderobe
- Turnhalle Lehrer
- Turnhalle Geräteraum
- Hauswart Wohnung
- Hauswart Büro
- Hauswart Material (Garten)
- Lager Vereine / Gemeinde (nicht Schulische Nutzungen)
- Klassenzimmer Basisstufe
- Klassenzimmer Primarschule
- Klassenzimmer Sekundarschule
- Gruppenraum (Bezug zum Klassenzimmer)
- Gruppenraum (kein Bezug zum Klassenzimmer)
- Gruppenraum IF-Zimmer / IS
- Hauswirtschaft Theorie
- Hauswirtschaft Küche
- Hauswirtschaft Esszimmer
- Hauswirtschaft Waschküche
- Hauswirtschaft Vorräte
- Textiles Werken Hauptraum (Handarbeit)
- Textiles Werken Material / Lager
- Bildnerisches Gestalten
- Natur und Technik Hauptraum
- Natur und Technik Vorbereitung
- Technisches Werken Hauptraum (Holz/Metall)
- Technisches Werken Maschinenraum / Schweiessen
- Technisches Werken Lagerraum
- Alua / Singsaal
- Bibliothek / Mediathek
- Informatik
- Musikschule
- Mensa / Mittagstisch / Randzeitenbetreuung
- Lehrer Vorbereitung / Arbeitsbereich
- Lehrer Sitzungszimmer
- Lehrer Aufenthalt
- Schulleitungbüro
- Schulleitung Besprechungszimmer
- Schulleitung Sekretariat
- Schulsozialarbeit
- Material Schule
- WC Anlagen

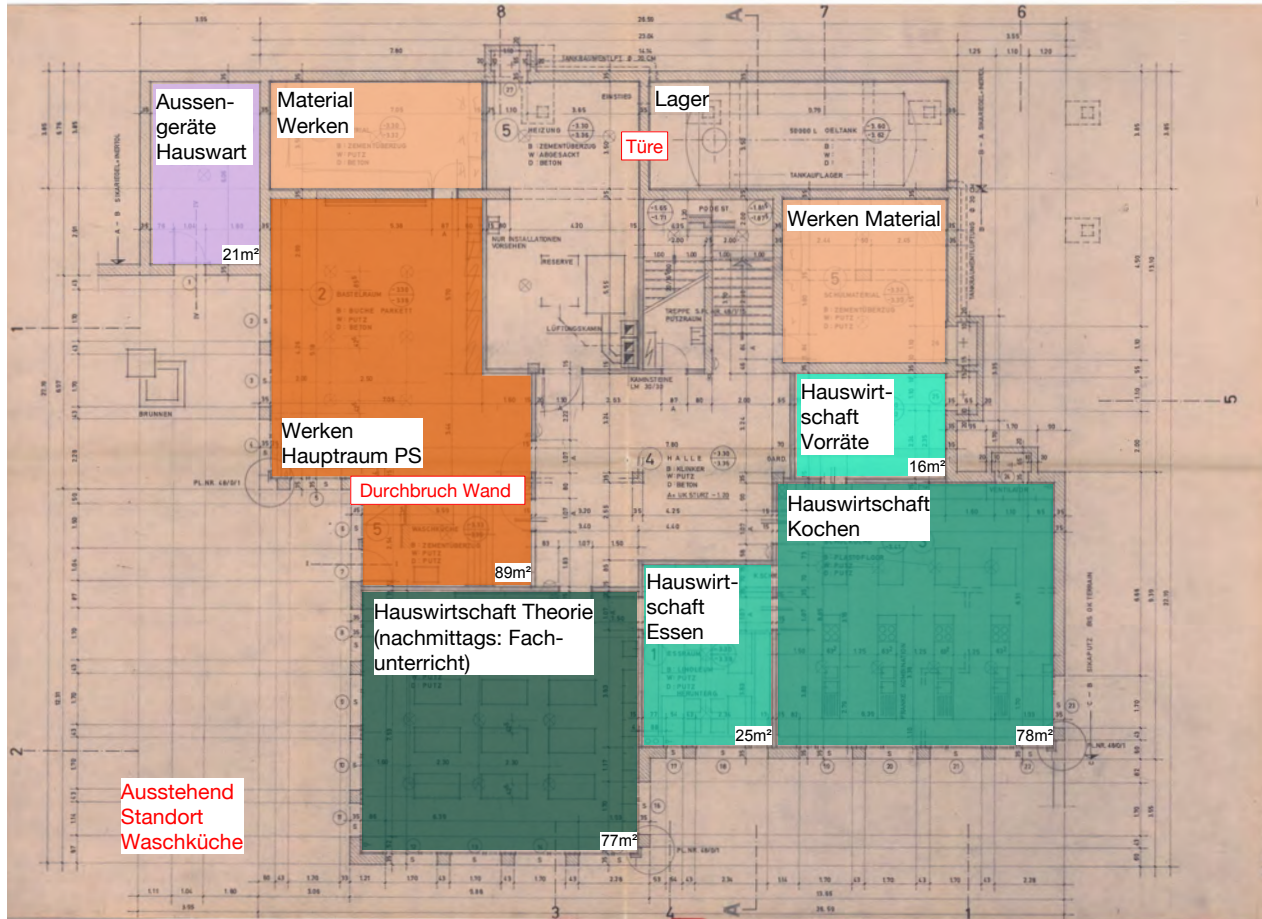
Schulanlage 1965 2. Obergeschoss 1: 250



ZEITRAUM Planungen AG
Brünigstrasse 25
6005 Luzern
041 329 05 05

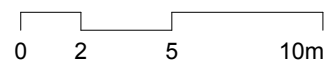
Schulanlage 1965 Konzept 2018: PS 3 bis 6 (Zyklus 2)

März 2019



- Kindergarten Hauptraum (Kiga)
- Kindergarten Lehrerbereich
- Kindergarten Materialraum
- Kindergarten Nische
- Mehrzweckhalle / Turnhalle
- Turnhalle
- Turnhalle Garderobe
- Turnhalle Lehrer
- Turnhalle Geräteraum
- Hauswart Wohnung
- Hauswart Büro
- Hauswart Material (Garten)
- Lager Vereine / Gemeinde (nicht Schulische Nutzungen)
- Klassenzimmer Basisstufe
- Klassenzimmer Primarschule
- Klassenzimmer Sekundarschule
- Gruppenraum (Bezug zum Klassenzimmer)
- Gruppenraum (kein Bezug zum Klassenzimmer)
- Gruppenraum IF-Zimmer / IS
- Hauswirtschaft Theorie
- Hauswirtschaft Küche
- Hauswirtschaft Esszimmer
- Hauswirtschaft Waschküche
- Hauswirtschaft Vorräte
- Textiles Werken Hauptraum (Handarbeit)
- Textiles Werken Material / Lager
- Bildnerisches Gestalten
- Natur und Technik Hauptraum
- Natur und Technik Vorbereitung
- Technisches Werken Hauptraum (Holz/Metall)
- Technisches Werken Maschinenraum / Schweiessen
- Technisches Werken Lagerraum
- Alua / Singsaal
- Bibliothek / Mediathek
- Informatik
- Musikschule
- Mensa / Mittagstisch / Randzeitenbetreuung
- Lehrer Vorbereitung / Arbeitsbereich
- Lehrer Sitzungszimmer
- Lehrer Aufenthalt
- Schulleitungsbüro
- Schulleitung Besprechungszimmer
- Schulleitung Sekretariat
- Schulsozialarbeit
- Material Schule
- WC Anlagen

Schulanlage 1965 Untergeschoss 1: 250



ZEITRAUM Planungen AG
Brünigstrasse 25
6005 Luzern
041 329 05 05

SCHULHAUS 1965

Ausgangslage 2018

Sekundarschule (ISS)

Raumkonzept

Zyklus 2: 6 Primarklassen 3./4. und 5./6.Klasse

Massnahmen und Kostenschätzung (+/-15%)

Nr.	Massnahmen	Kosten
3a	Erdgeschoss: Vergrösserung Gruppenraum (55'000.-) und IF-Raum (20'000.-)	75'000.-
3b	1. Obergeschoss: Keine Massnahmen	-
3c	2. Obergeschoss: WC-Anlage Umbau in Gruppenraum	35'000.-
3d	Untergeschoss: Optimierung Werkraum (vergrössern)	65'000.-
	Total Kosten	175'000.-

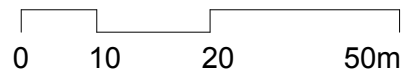
Schulanlage 1973: Lehrer, Schulleitung und Niveau/Fachunterricht

März 2019



Schulhaus 73

Schulanlagen Ettiswil Situationsplan

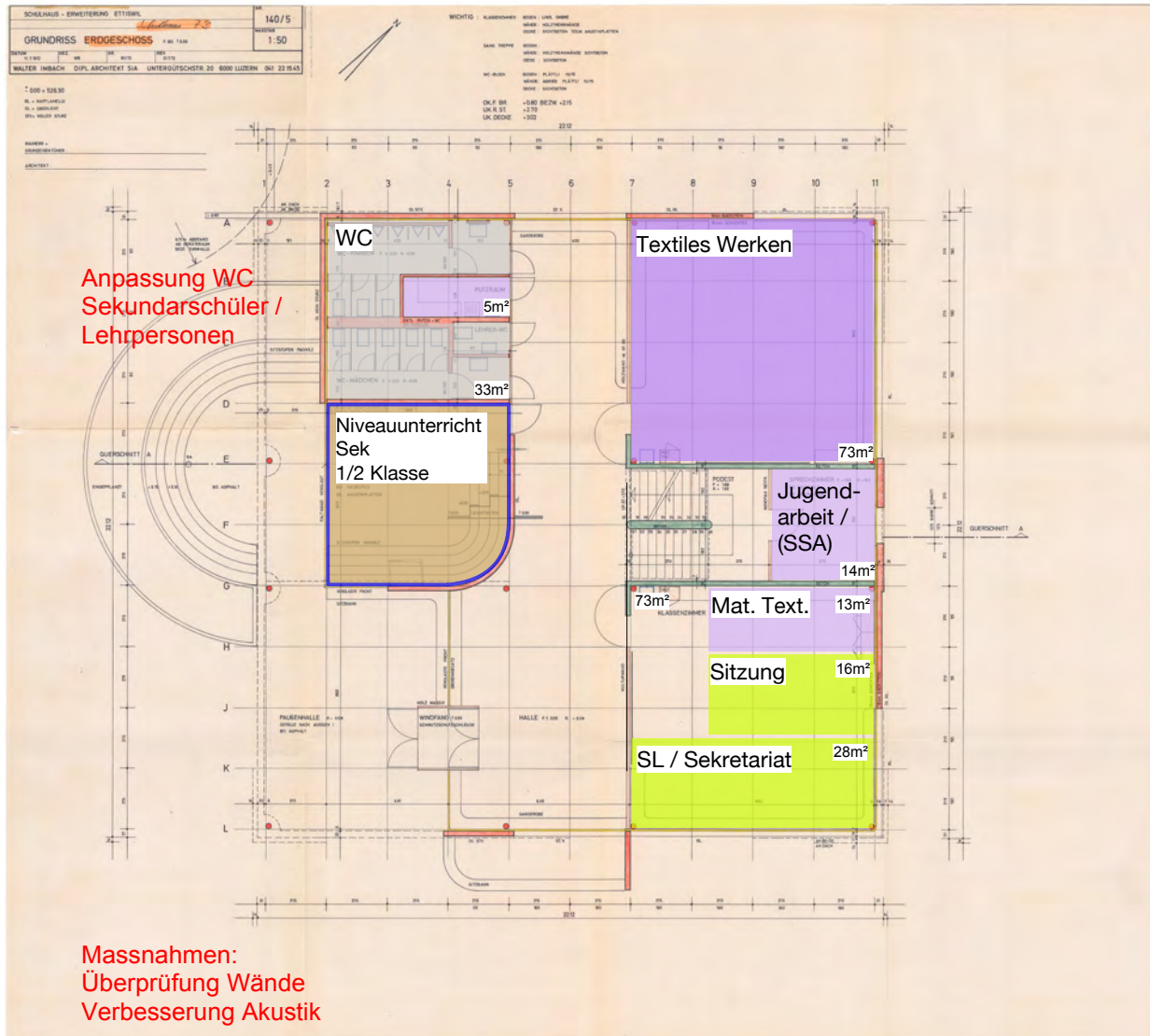


ZEITRAUM Planungen AG
Brünigstrasse 25
6005 Luzern
041 329 05 05



Schulanlage 1973 Konzept 2018: SL / Sekretariat / Lehrer / Textiles Werken / BG / Niveauunterricht SEK

März 2019



- Kindergarten Hauptraum (Kiga)
- Kindergarten Lehrerbereich
- Kindergarten Materialraum
- Kindergarten Nische
- Mehrzweckhalle / Turnhalle
- Turnhalle
- Turnhalle Garderobe
- Turnhalle Lehrer
- Turnhalle Geräteraum
- Hauswart Wohnung
- Hauswart Büro
- Hauswart Material (Putzraum)
- Lager Vereine / Gemeinde (nicht Schulische Nutzungen)
- Klassenzimmer Basisstufe
- Klassenzimmer Primarschule
- Klassenzimmer Sekundarschule
- Gruppenraum (Bezug zum Klassenzimmer)
- Gruppenraum (kein Bezug zum Klassenzimmer)
- Gruppenraum IF-Zimmer / DaZ
- Hauswirtschaft Theorie
- Hauswirtschaft Küche
- Hauswirtschaft Esszimmer
- Hauswirtschaft Wirtschaftsraum
- Hauswirtschaft Vorräte
- Textiles Werken Hauptraum (Handarbeit)
- Textiles Werken Material / Lager
- Bildnerisches Gestalten
- Natur und Technik Hauptraum
- Natur und Technik Vorbereitung
- Technisches Werken Hauptraum (Holz/Metall)
- Technisches Werken Maschinenraum / Schweiessen
- Technisches Werken Lagerraum
- Alua / Singsaal
- Bibliothek / Mediathek
- Musikschule
- Mensa / Mittagstisch / Randzeitenbetreuung
- Lehrer Vorbereitung / Arbeitsbereich
- Lehrer Sitzungszimmer
- Lehrer Aufenthalt
- Schulleitungsbüro
- Schulleitung Besprechungszimmer
- Schulleitung Sekretariat
- Schulsozialarbeit
- Material Schule
- WC Anlagen

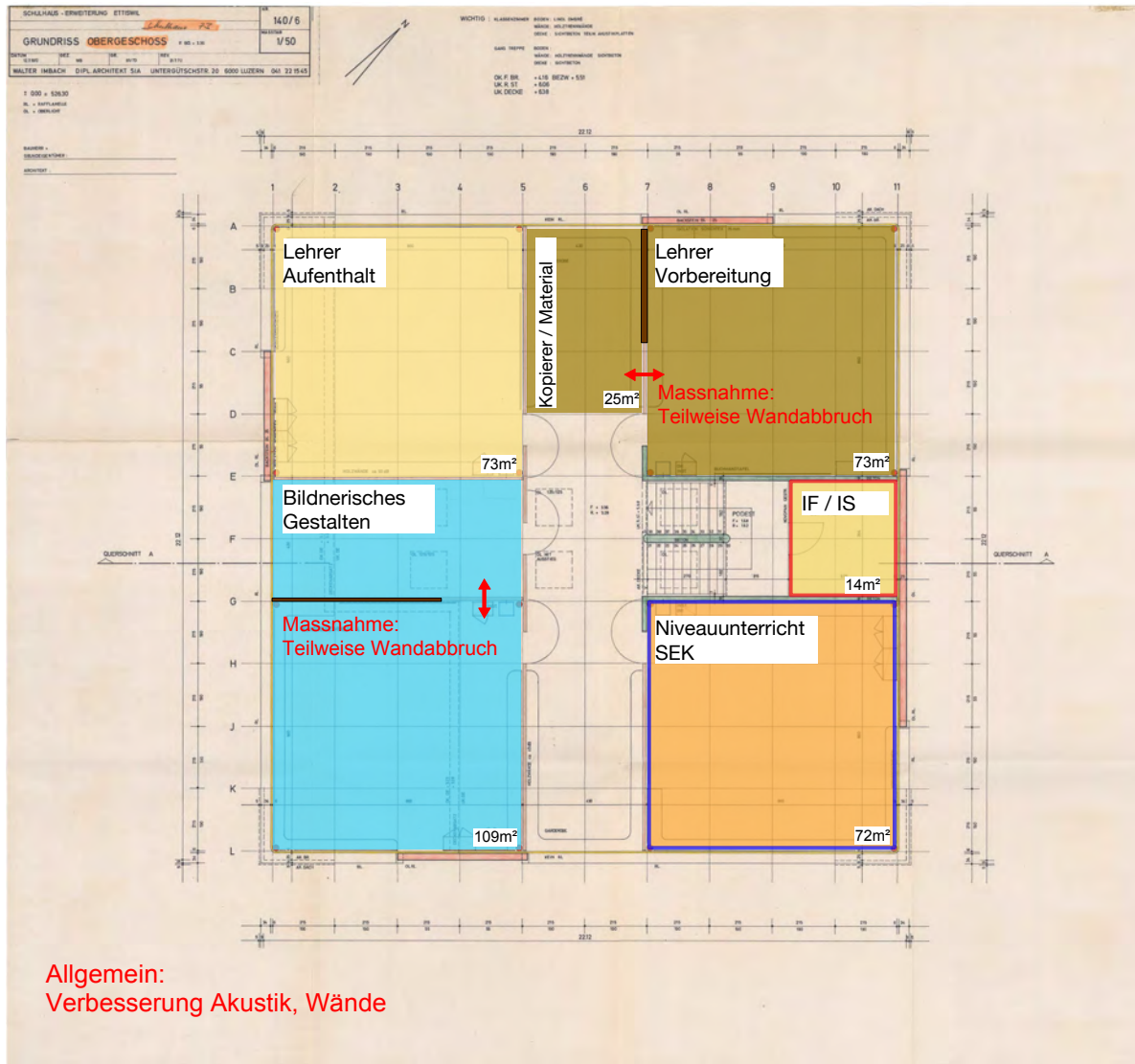
Schulanlage 1973
Erdgeschoss 1: 250



ZEITRAUM Planungen AG
Brünigstrasse 25
6005 Luzern
041 329 05 05

Schulanlage 1973 Konzept 2018: SL / Sekretariat / Lehrer / Textiles Werken / BG / Niveauunterricht SEK

März 2019



Allgemein:
Verbesserung Akustik, Wände

- Kindergarten Hauptraum (Kiga)
- Kindergarten Lehrerbereich
- Kindergarten Materialraum
- Kindergarten Nische
- Mehrzweckhalle / Turnhalle
- Turnhalle
- Turnhalle Garderobe
- Turnhalle Lehrer
- Turnhalle Geräteraum
- Hauswart Wohnung
- Hauswart Büro
- Hauswart Material (Putzraum)
- Lager Vereine / Gemeinde (nicht Schulische Nutzungen)
- Klassenzimmer Basisstufe
- Klassenzimmer Primarschule
- Klassenzimmer Sekundarschule
- Gruppenraum (Bezug zum Klassenzimmer)
- Gruppenraum (kein Bezug zum Klassenzimmer)
- Gruppenraum IF-Zimmer / DaZ
- Hauswirtschaft Theorie
- Hauswirtschaft Küche
- Hauswirtschaft Esszimmer
- Hauswirtschaft Wirtschaftsraum
- Hauswirtschaft Vorräte
- Textiles Werken Hauptraum (Handarbeit)
- Textiles Werken Material / Lager
- Bildnerisches Gestalten
- Natur und Technik Hauptraum
- Natur und Technik Vorbereitung
- Technisches Werken Hauptraum (Holz/Metall)
- Technisches Werken Maschinenraum / Schweiessen
- Technisches Werken Lagerraum
- Alua / Singsaal
- Bibliothek / Mediathek
- Musikschule
- Mensa / Mittagstisch / Randzeitenbetreuung
- Lehrer Vorbereitung / Arbeitsbereich
- Lehrer Sitzungszimmer
- Lehrer Aufenthalt
- Schulleitungsbüro
- Schulleitung Besprechungszimmer
- Schulleitung Sekretariat
- Schulsozialarbeit
- Material Schule
- WC Anlagen

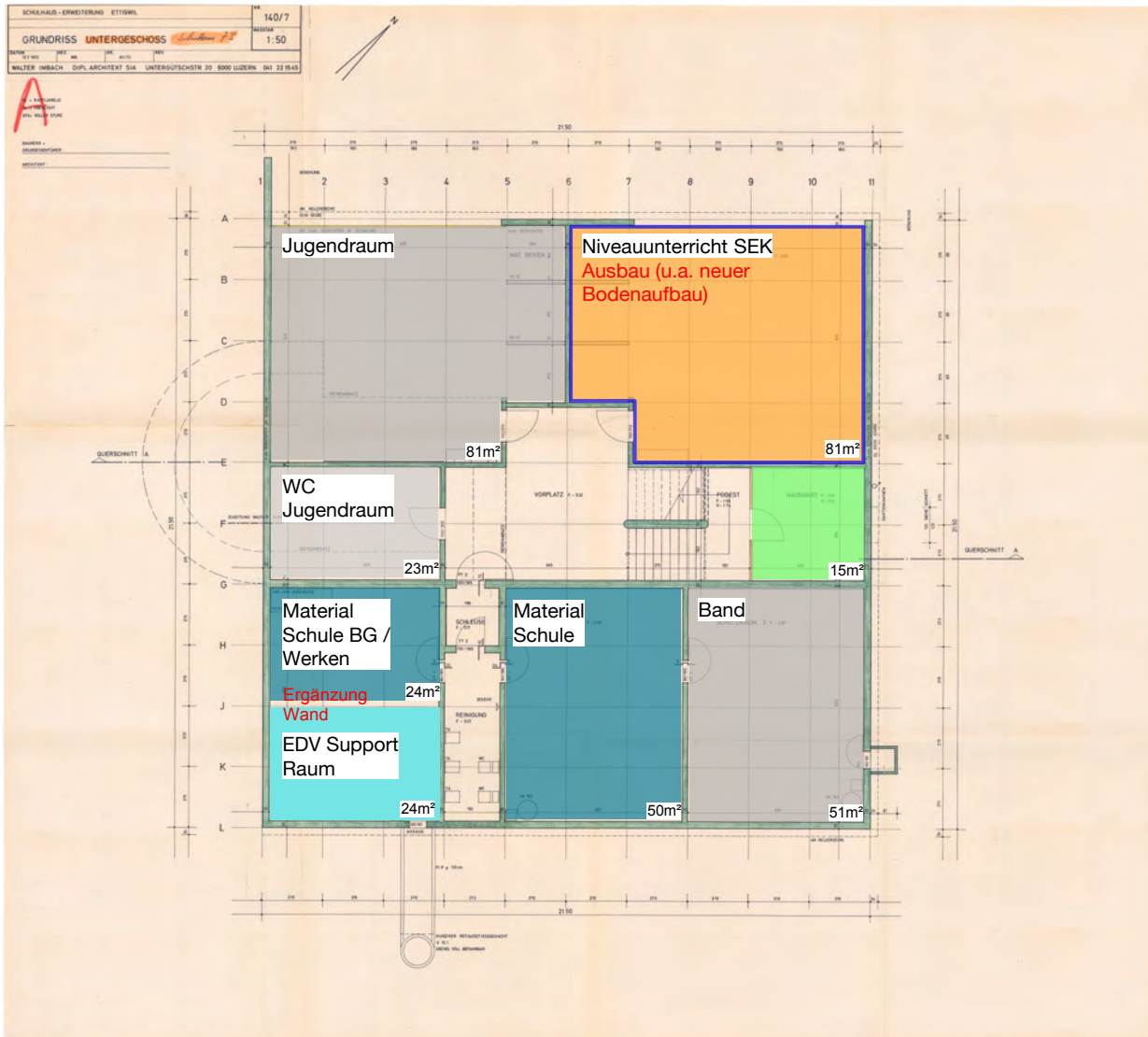
Schulanlage 1973 1. Obergeschoss 1: 250



ZEITRAUM Planungen AG
Brünigstrasse 25
6005 Luzern
041 329 05 05

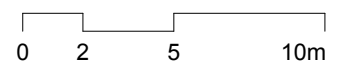
Schulanlage 1973 Konzept 2018: SL / Sekretariat / Lehrer / Textiles Werken / BG / Niveauunterricht SEK

März 2019



- Kindergarten Hauptraum (Kiga)
- Kindergarten Lehrerbereich
- Kindergarten Materialraum
- Kindergarten Nische
- Mehrzweckhalle / Turnhalle
- Turnhalle
- Turnhalle Garderobe
- Turnhalle Lehrer
- Turnhalle Geräteraum
- Hauswart Wohnung
- Hauswart Büro
- Hauswart Material (Putzraum)
- Lager Vereine / Gemeinde (nicht Schulische Nutzungen)
- Klassenzimmer Basisstufe
- Klassenzimmer Primarschule
- Klassenzimmer Sekundarschule
- Gruppenraum (Bezug zum Klassenzimmer)
- Gruppenraum (kein Bezug zum Klassenzimmer)
- Gruppenraum IF-Zimmer / DaZ
- Hauswirtschaft Theorie
- Hauswirtschaft Küche
- Hauswirtschaft Esszimmer
- Hauswirtschaft Wirtschaftsraum
- Hauswirtschaft Vorräte
- Textiles Werken Hauptraum (Handarbeit)
- Textiles Werken Material / Lager
- Bildnerisches Gestalten
- Natur und Technik Hauptraum
- Natur und Technik Vorbereitung
- Technisches Werken Hauptraum (Holz/Metall)
- Technisches Werken Maschinenraum / Schweißen
- Technisches Werken Lagerraum
- Alua / Singsaal
- Bibliothek / Mediathek
- Musikschule
- Mensa / Mittagstisch / Randzeitenbetreuung
- Lehrer Vorbereitung / Arbeitsbereich
- Lehrer Sitzungszimmer
- Lehrer Aufenthalt
- Schulleitungsbüro
- Schulleitung Besprechungszimmer
- Schulleitung Sekretariat
- Schulsozialarbeit
- Material Schule
- WC Anlagen

Schulanlage 1973
Untergeschoss 1: 250



ZEITRAUM Planungen AG
Brünigstrasse 25
6005 Luzern
041 329 05 05

SCHULHAUS 1973

Ausgangslage 2018

Primarschule

Raumkonzept

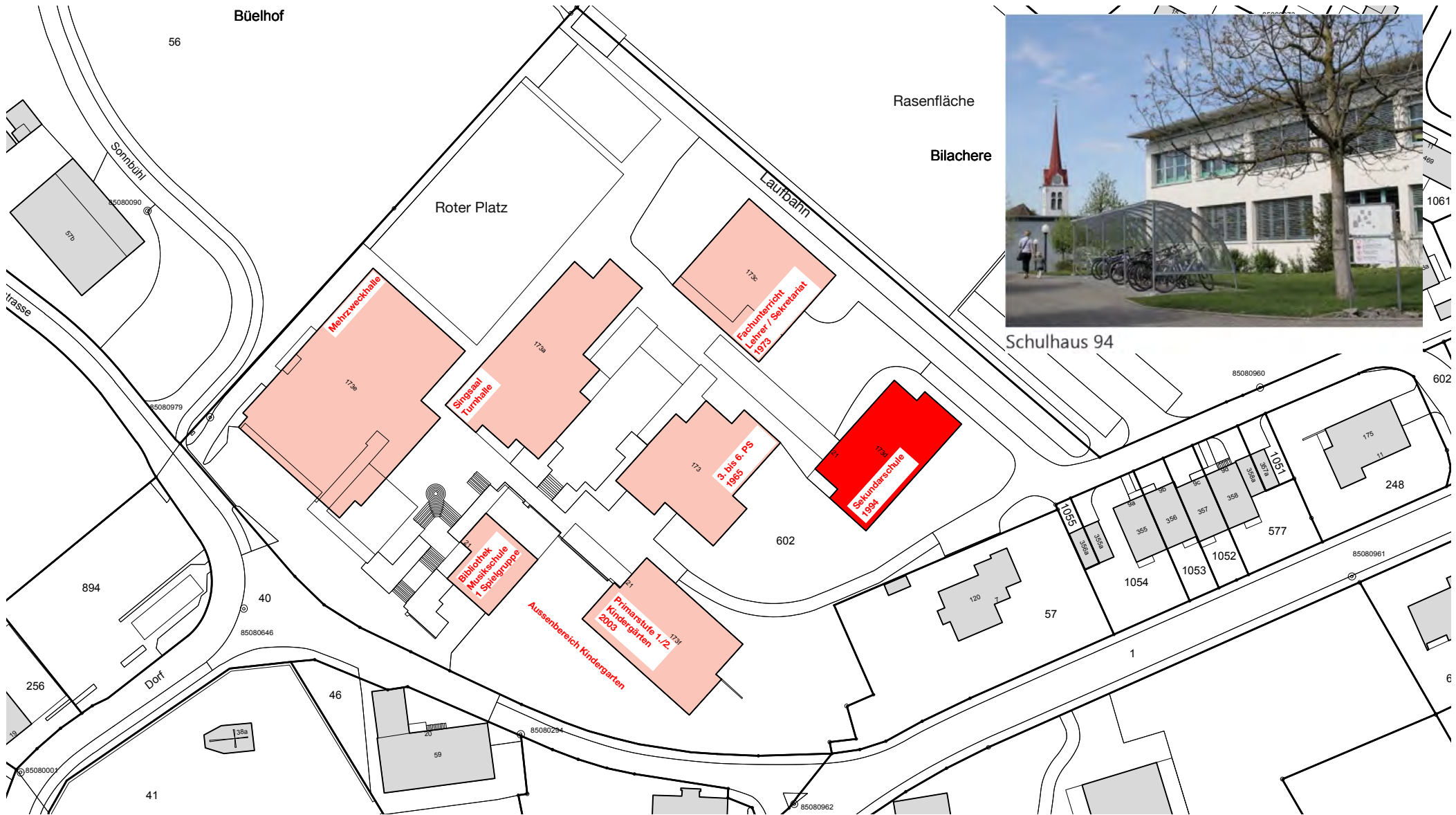
Schulleitung / Sekretariat / Lehrerbereich / Niveauunterricht Sek. / Textiles Werken

Massnahmen und Kostenschätzung: Raumoptimierungen und Sanierung (+/-15%)

Nr.	Massnahmen	Kosten
4a	Akustikmassnahmen in den Schulzimmer	100'000.-
4b	Raumeinteilung Sekretariat / Schulleitung	55'000.-
4c	Eingangsbereich neu	40'000.-
4d	Ausbau Niveauunterricht UG (u.a Bodenaufbau)	55'000.-
	Total Kosten	250'000.-

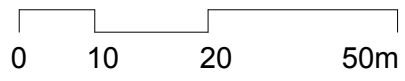
Schulanlage 1994: Sekundarschule ISS

März 2019



Schulhaus 94

Schulanlagen Ettiswil Situationsplan

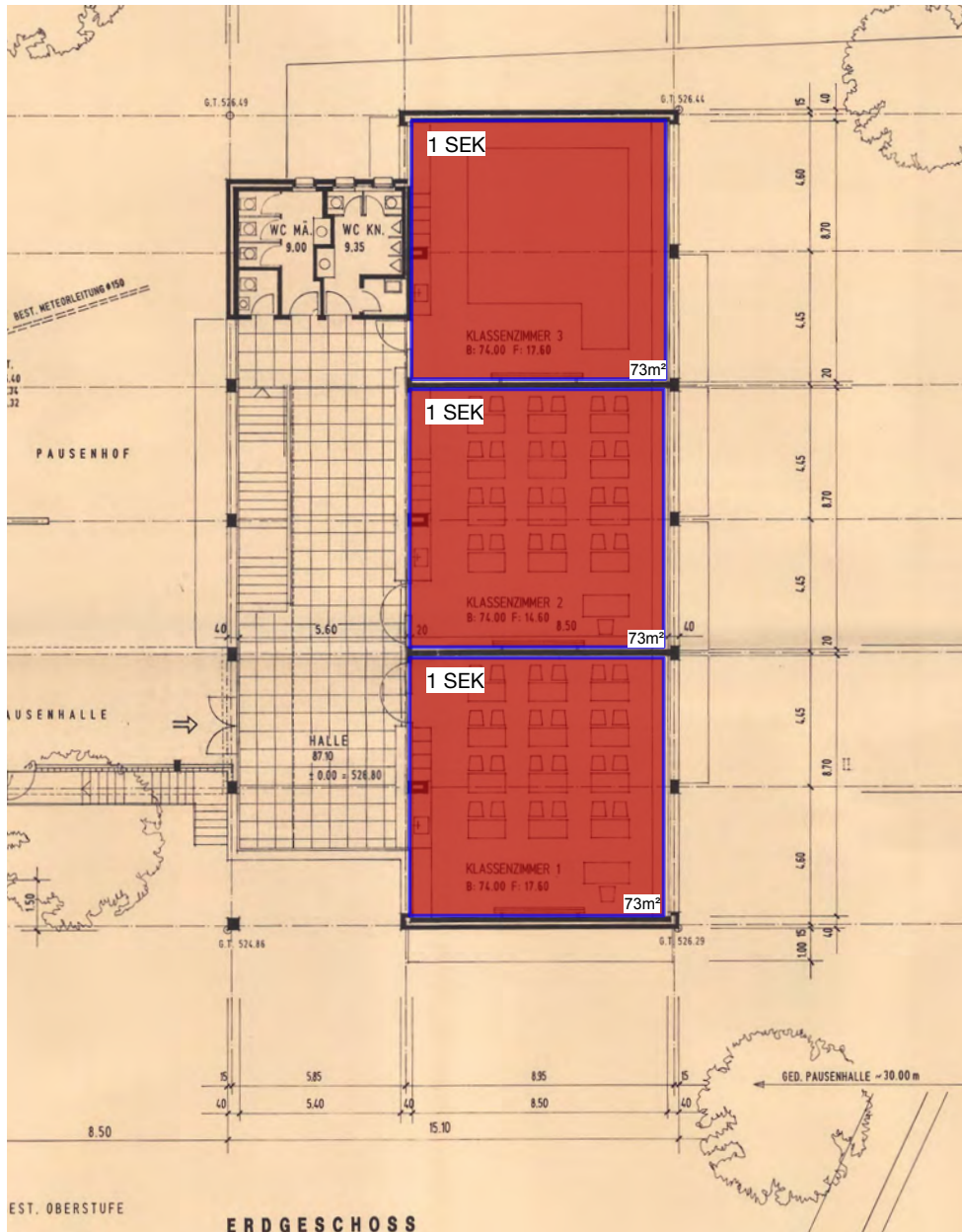


ZEITRAUM Planungen AG
Brünigstrasse 25
6005 Luzern
041 329 05 05



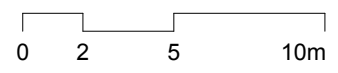
Schulanlage 1994 Konzept 2018: Sekundarschule ISS (Zyklus 3)

März 2019



- Kindergarten Hauptraum (Kiga)
- Kindergarten Lehrerbereich
- Kindergarten Materialraum
- Kindergarten Nische
- Mehrzweckhalle / Turnhalle
- Turnhalle
- Turnhalle Garderobe
- Turnhalle Lehrer
- Turnhalle Geräteraum
- Hauswart Wohnung
- Hauswart Büro
- Hauswart Material (Putzraum)
- Lager Vereine / Gemeinde (nicht Schulische Nutzungen)
- Fachunterricht
- Klassenzimmer Basisstufe
- Klassenzimmer Primarschule
- Klassenzimmer Sekundarschule
- Gruppenraum (Bezug zum Klassenzimmer)
- Gruppenraum (kein Bezug zum Klassenzimmer)
- Gruppenraum IF-Zimmer / IS
- Hauswirtschaft Theorie
- Hauswirtschaft Küche
- Hauswirtschaft Esszimmer
- Hauswirtschaft Wirtschaftsraum
- Hauswirtschaft Vorräte
- Textiles Werken Hauptraum (Handarbeit)
- Textiles Werken Material / Lager
- Bildnerisches Gestalten
- Natur und Technik Hauptraum
- Natur und Technik Vorbereitung
- Technisches Werken Hauptraum (Holz/Metall)
- Technisches Werken Maschinenraum / Schweißen
- Technisches Werken Lagerraum
- Alua / Singsaal
- Bibliothek / Mediathek
- Musikschule
- Mensa / Mittagstisch / Randzeitenbetreuung
- Lehrer Vorbereitung / Arbeitsbereich
- Lehrer Sitzungszimmer
- Lehrer Aufenthalt
- Schulleitungsbüro
- Schulleitung Besprechungszimmer
- Schulleitung Sekretariat
- Schulsozialarbeit
- Material Schule
- WC Anlagen

Schulanlage 1994
Erdgeschoss 1: 250

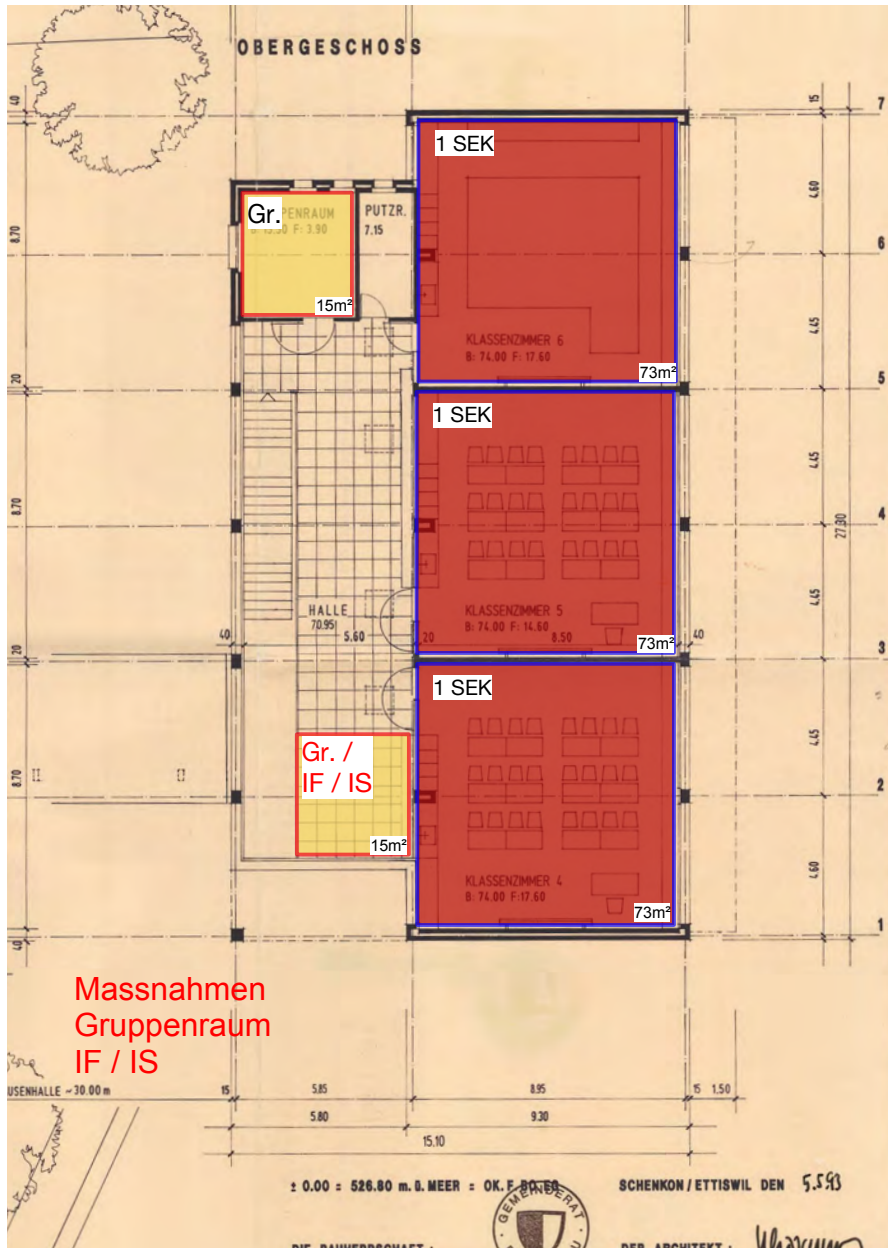


ZEITRAUM Planungen AG
Brünigstrasse 25
6005 Luzern
041 329 05 05



Schulanlage 1994 Konzept 2018: Sekundarschule ISS (Zyklus 3)

März 2019



- Kindergarten Hauptraum (Kiga)
- Kindergarten Lehrerbereich
- Kindergarten Materialraum
- Kindergarten Nische
- Mehrzweckhalle / Turnhalle
- Turnhalle
- Turnhalle Garderobe
- Turnhalle Lehrer
- Turnhalle Geräteraum
- Hauswart Wohnung
- Hauswart Büro
- Hauswart Material (Putzraum)
- Lager Vereine / Gemeinde (nicht Schulische Nutzungen)
- Fachunterricht
- Klassenzimmer Basisstufe
- Klassenzimmer Primarschule
- Klassenzimmer Sekundarschule
- Gruppenraum (Bezug zum Klassenzimmer)
- Gruppenraum (kein Bezug zum Klassenzimmer)
- Gruppenraum IF-Zimmer / IS
- Hauswirtschaft Theorie
- Hauswirtschaft Küche
- Hauswirtschaft Esszimmer
- Hauswirtschaft Wirtschaftsraum
- Hauswirtschaft Vorräte
- Textiles Werken Hauptraum (Handarbeit)
- Textiles Werken Material / Lager
- Bildnerisches Gestalten
- Natur und Technik Hauptraum
- Natur und Technik Vorbereitung
- Technisches Werken Hauptraum (Holz/Metall)
- Technisches Werken Maschinenraum / Schweiessen
- Technisches Werken Lagerraum
- Alua / Singsaal
- Bibliothek / Mediathek
- Musikschule
- Mensa / Mittagstisch / Randzeitenbetreuung
- Lehrer Vorbereitung / Arbeitsbereich
- Lehrer Sitzungszimmer
- Lehrer Aufenthalt
- Schulleitungsbüro
- Schulleitung Besprechungszimmer
- Schulleitung Sekretariat
- Schulsozialarbeit
- Material Schule
- WC Anlagen

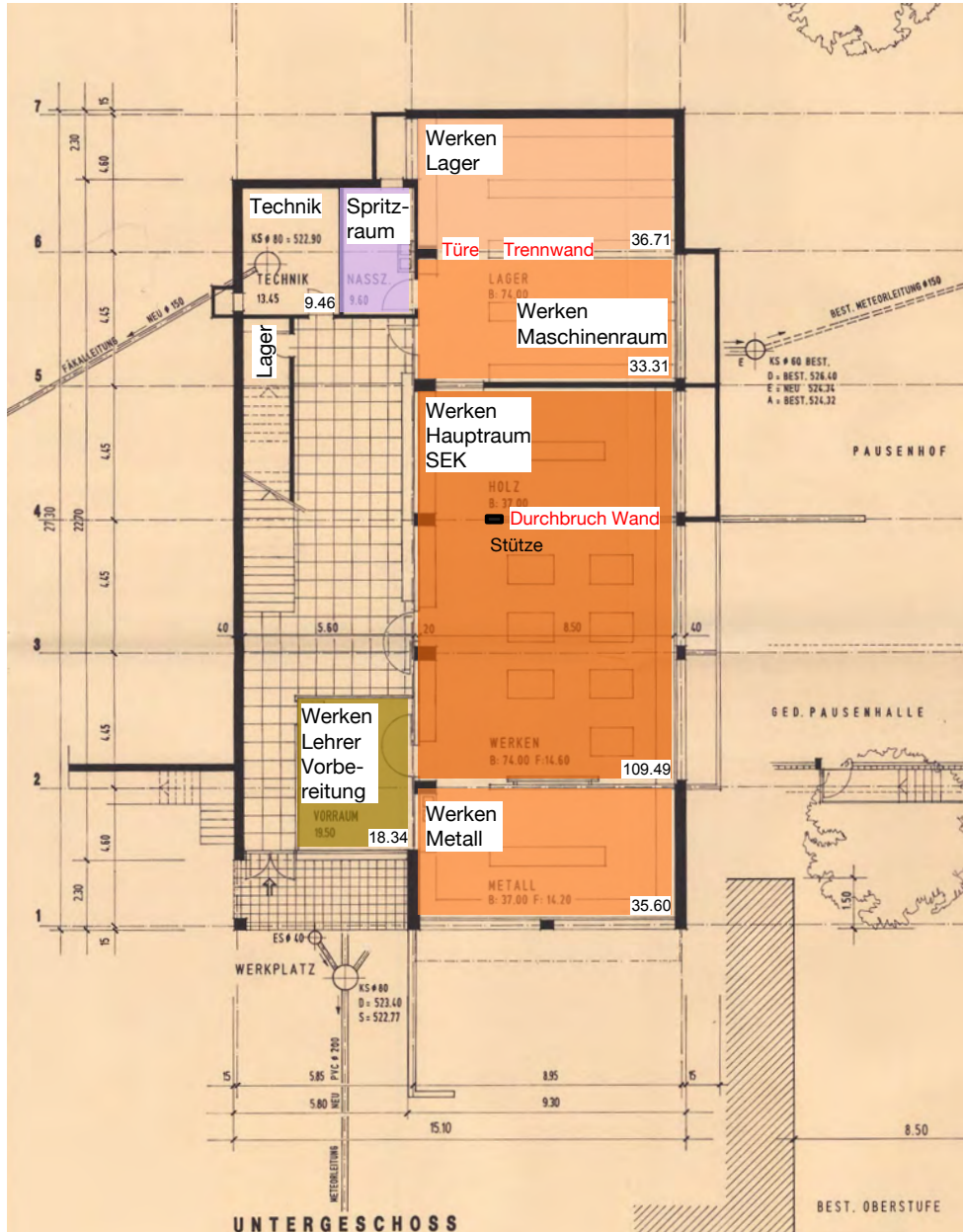
Schulanlage 1994
1. Obergeschoss 1: 250



ZEITRAUM Planungen AG
Brünigstrasse 25
6005 Luzern
041 329 05 05

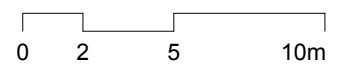
Schulanlage 1994 Konzept 2018: Sekundarschule ISS (Zyklus 3)

März 2019



- | | | | |
|--|---|--|--|
| | Kindergarten Hauptraum (Kiga) | | Klassenzimmer Basisstufe |
| | Kindergarten Lehrerbereich | | Klassenzimmer Primarschule |
| | Kindergarten Materialraum | | Klassenzimmer Sekundarschule |
| | Kindergarten Nische | | Gruppenraum (Bezug zum Klassenzimmer) |
| | Mehrzweckhalle / Turnhalle | | Gruppenraum (kein Bezug zum Klassenzimmer) |
| | Turnhalle | | Gruppenraum IF-Zimmer / IS |
| | Turnhalle Garderobe | | Hauswirtschaft Theorie |
| | Turnhalle Lehrer | | Hauswirtschaft Küche |
| | Turnhalle Geräteraum | | Hauswirtschaft Esszimmer |
| | Hauswart Wohnung | | Hauswirtschaft Wirtschaftsraum |
| | Hauswart Büro | | Hauswirtschaft Vorräte |
| | Hauswart Material (Putzraum) | | Textiles Werken Hauptraum (Handarbeit) |
| | Lager Vereine / Gemeinde (nicht Schulische Nutzungen) | | Textiles Werken Material / Lager |
| | Fachunterricht | | Bildnerisches Gestalten |
| | | | Natur und Technik Hauptraum |
| | | | Natur und Technik Vorbereitung |
| | | | Technisches Werken Hauptraum (Holz/Metall) |
| | | | Technisches Werken Maschinenraum / Schweißen |
| | | | Technisches Werken Lagerraum |
| | | | Alua / Singsaal |
| | | | Bibliothek / Mediathek |
| | | | Musikschule |
| | | | Mensa / Mittagstisch / Randzeitenbetreuung |
| | | | Lehrer Vorbereitung / Arbeitsbereich |
| | | | Lehrer Sitzungszimmer |
| | | | Lehrer Aufenthalt |
| | | | Schulleitungsbüro |
| | | | Schulleitung Besprechungszimmer |
| | | | Schulleitung Sekretariat |
| | | | Schulsozialarbeit |
| | | | Material Schule |
| | | | WC Anlagen |

Schulanlage 1994
Untergeschoss 1: 250



ZEITRAUM Planungen AG
Brünigstrasse 25
6005 Luzern
041 329 05 05

SCHULHAUS 1994

Ausgangslage 2018

Kindergarten / Primarschule

Raumkonzept

Zyklus 3: 6 Sekundarschulzimmer

Massnahmen und Kostenschätzung (+/- 15%)

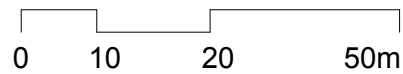
Nr.	Massnahmen	Kosten
5a	Erdgeschoss: Keine Anpassungen	-
5b	Obergeschoss: Gruppenraum	17'000.-
5c	Untergeschoss: Optimierung Werkraum	33'000.-
	Total Kosten	50'000.-

Singsaal und Turnhalle

März 2019



Schulanlagen Ettiswil Situationsplan



ZEITRAUM Planungen AG
Brünigstrasse 25
6005 Luzern
041 329 05 05



Turnhalle / Singsaal 1965

Juni 2018



- Kindergarten Hauptraum (Kiga)
- Kindergarten Lehrerbereich
- Kindergarten Materialraum
- Kindergarten Nische

- Mehrzweckhalle / Turnhalle
- Turnhalle
- Turnhalle Garderobe
- Turnhalle Lehrer
- Turnhalle Geräteraum

- Hauswart Wohnung
- Hauswart Büro
- Hauswart Material (Putzraum)
- Lager Vereine / Gemeinde (nicht Schulische Nutzungen)

- Klassenzimmer Basisstufe
- Klassenzimmer Primarschule
- Klassenzimmer Sekundarschule

- Gruppenraum (Bezug zum Klassenzimmer)
- Gruppenraum (kein Bezug zum Klassenzimmer)
- Gruppenraum IF-Zimmer

- Hauswirtschaft Theorie
- Hauswirtschaft Küche
- Hauswirtschaft Esszimmer
- Hauswirtschaft Wirtschaftsraum
- Hauswirtschaft Vorräte
- Textiles Werken Hauptraum (Handarbeit)
- Textiles Werken Material / Lager

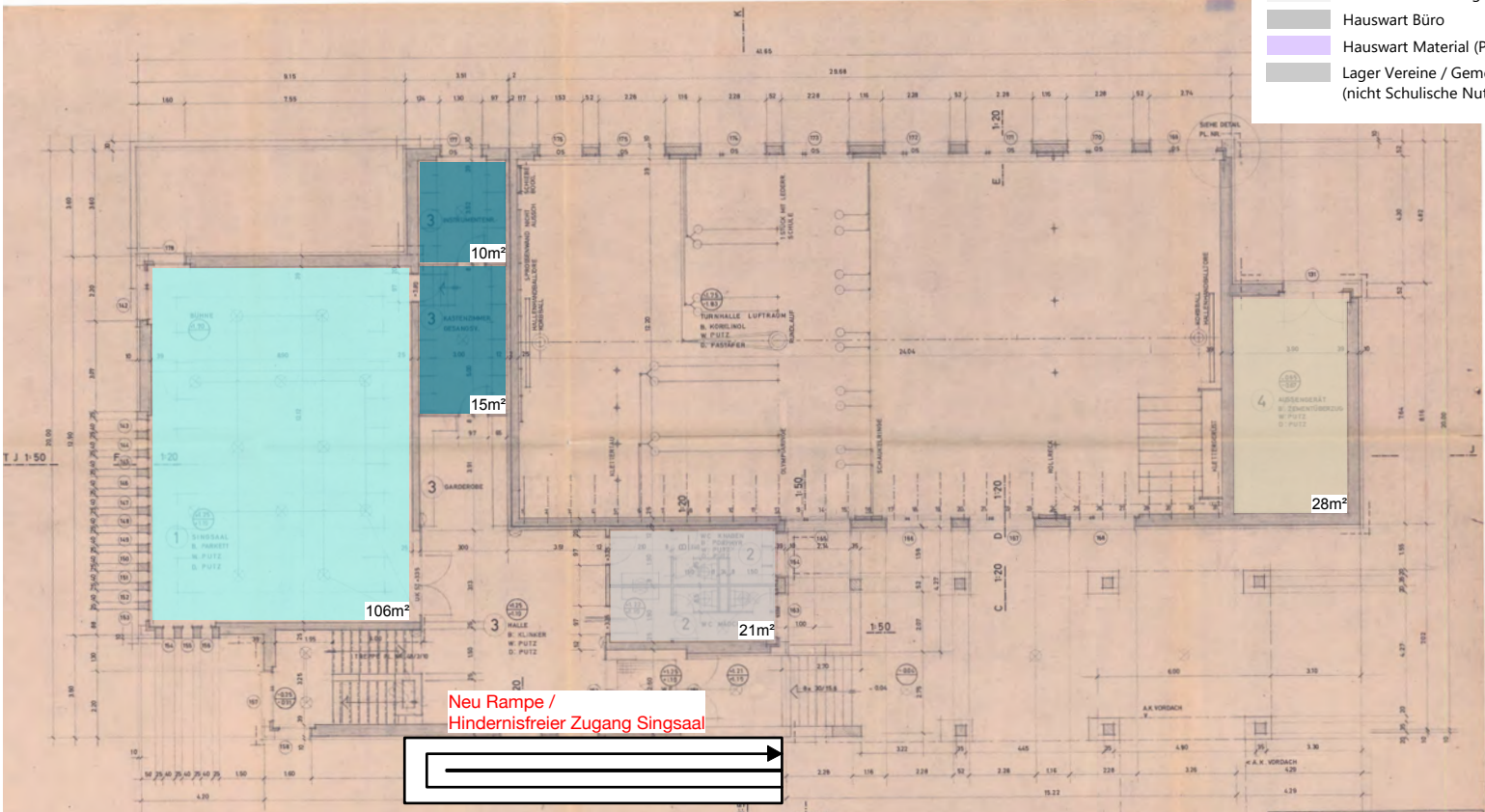
- Bildnerisches Gestalten
- Natur und Technik Hauptraum
- Natur und Technik Vorbereitung

- Technisches Werken Hauptraum (Holz/Metall)
- Technisches Werken Maschinenraum / Schweiessen
- Technisches Werken Lagerraum

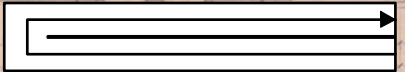
- Alua / Singsaal
- Bibliothek / Mediathek
- Musikschule
- Mensa / Mittagstisch / Randzeitenbetreuung

- Lehrer Vorbereitung / Arbeitsbereich
- Lehrer Sitzungszimmer
- Lehrer Aufenthalt
- Schulleitungsbüro
- Schulleitung Besprechungszimmer
- Schulleitung Sekretariat
- Schulsozialarbeit

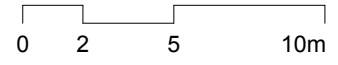
- Material Schule / Musikschule
- WC Anlagen



Neu Rampe /
Hindernisfreier Zugang Singsaal



Schulanlage Turnhalle / Singsaal
Erdgeschoss 1: 250



ZEITRAUM Planungen AG
Brünigstrasse 25
6005 Luzern
041 329 05 05

TURNHALLE / SINGSAAL

Ausgangslage 2018

Turnhalle / Singsaal

Raumkonzept

Turnhalle / Singsaal

Massnahmen und Kostenschätzung

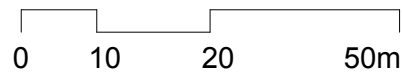
Nr.	Massnahmen	Kosten
6	Neue Eingangsrampe (hindernisfreier Zugang Singsaal, schulische Veranstaltungen u.a. Elternabende, Gemeindeversammlung)	40'000.-

Mehrzweckhalle

März 2019



Schulanlagen Ettiswil Situationsplan

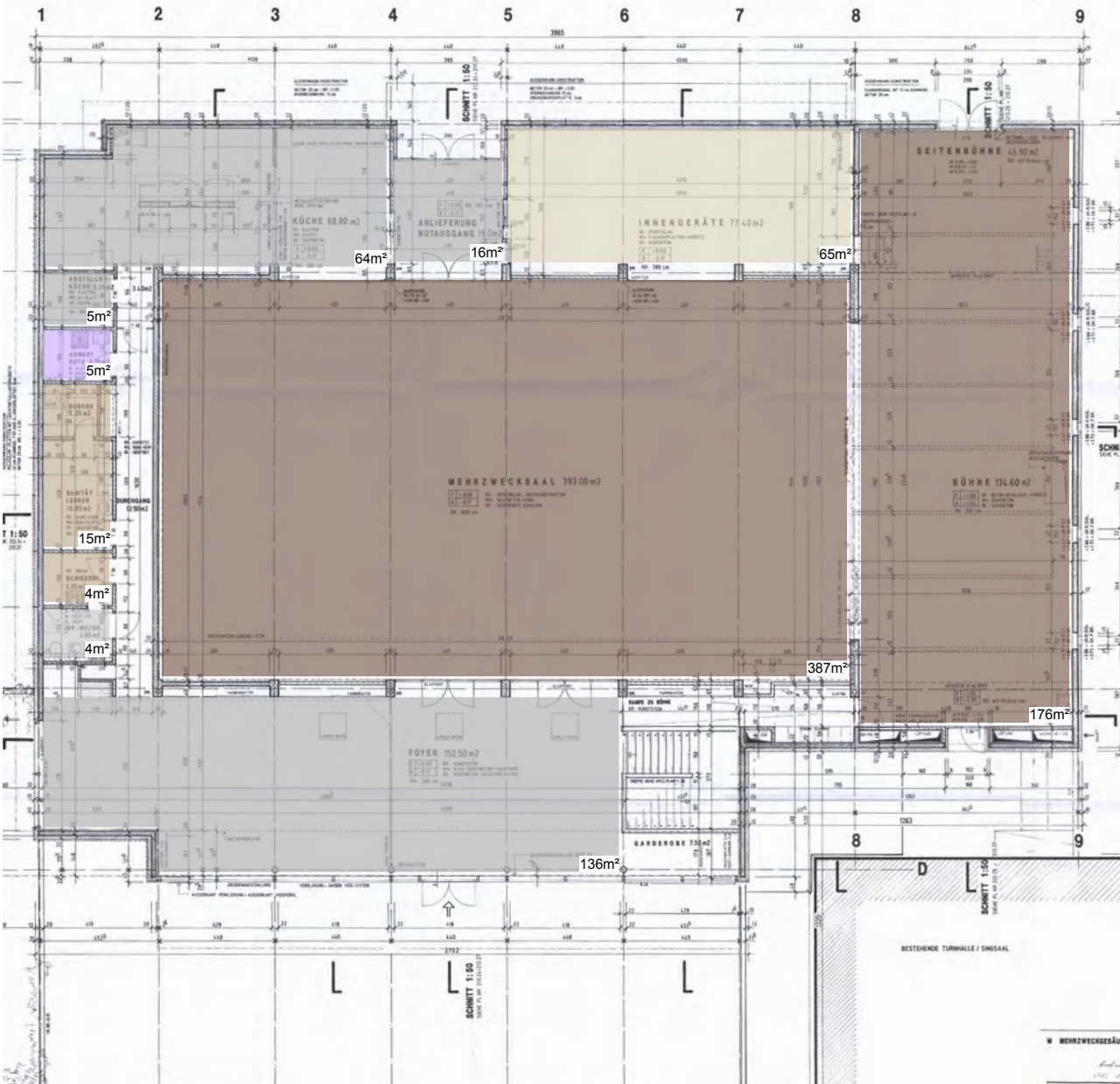


ZEITRAUM Planungen AG
Brünigstrasse 25
6005 Luzern
041 329 05 05



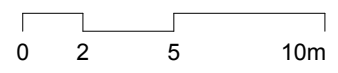
Mehrzweckhalle

Juni 2018



- Kindergarten Hauptraum (Kiga)
- Kindergarten Lehrerbereich
- Kindergarten Materialraum
- Kindergarten Nische
- Mehrzweckhalle / Turnhalle
- Turnhalle
- Turnhalle Garderobe
- Turnhalle Lehrer
- Turnhalle Geräteraum
- Hauswart Wohnung
- Hauswart Büro
- Hauswart Material (Putzraum)
- Lager Vereine / Gemeinde (nicht Schulische Nutzungen)
- Klassenzimmer Basisstufe
- Klassenzimmer Primarschule
- Klassenzimmer Sekundarschule
- Gruppenraum (Bezug zum Klassenzimmer)
- Gruppenraum (kein Bezug zum Klassenzimmer)
- Gruppenraum IF-Zimmer
- Hauswirtschaft Theorie
- Hauswirtschaft Küche
- Hauswirtschaft Esszimmer
- Hauswirtschaft Wirtschaftsraum
- Hauswirtschaft Vorräte
- Textiles Werken Hauptraum (Handarbeit)
- Textiles Werken Material / Lager
- Bildnerisches Gestalten
- Natur und Technik Hauptraum
- Natur und Technik Vorbereitung
- Technisches Werken Hauptraum (Holz/Metall)
- Technisches Werken Maschinenraum / Schweißen
- Technisches Werken Lagerraum
- Alua / Singsaal
- Bibliothek / Mediathek
- Musikschule
- Mensa / Mittagstisch / Randzeitenbetreuung
- Lehrer Vorbereitung / Arbeitsbereich
- Lehrer Sitzungszimmer
- Lehrer Aufenthalt
- Schulleitungsbüro
- Schulleitung Besprechungszimmer
- Schulleitung Sekretariat
- Schulsozialarbeit
- Material Schule
- WC Anlagen

Schulanlage Mehrzweckhalle
Erdgeschoss 1: 250



ZEITRAUM Planungen AG
Brünigstrasse 25
6005 Luzern
041 329 05 05



MEHRZWECKHALLE

Ausgangslage 2018

Mehrzweckhalle / Turnhalle

Raumkonzept

Mehrzweckhalle / Turnhalle

Massnahmen und Kostenschätzung

Nr.	Massnahmen	Kosten
7	Keine Massnahmen	-

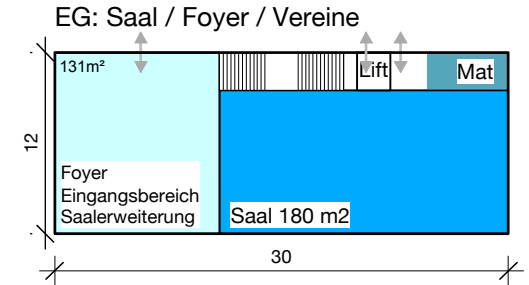
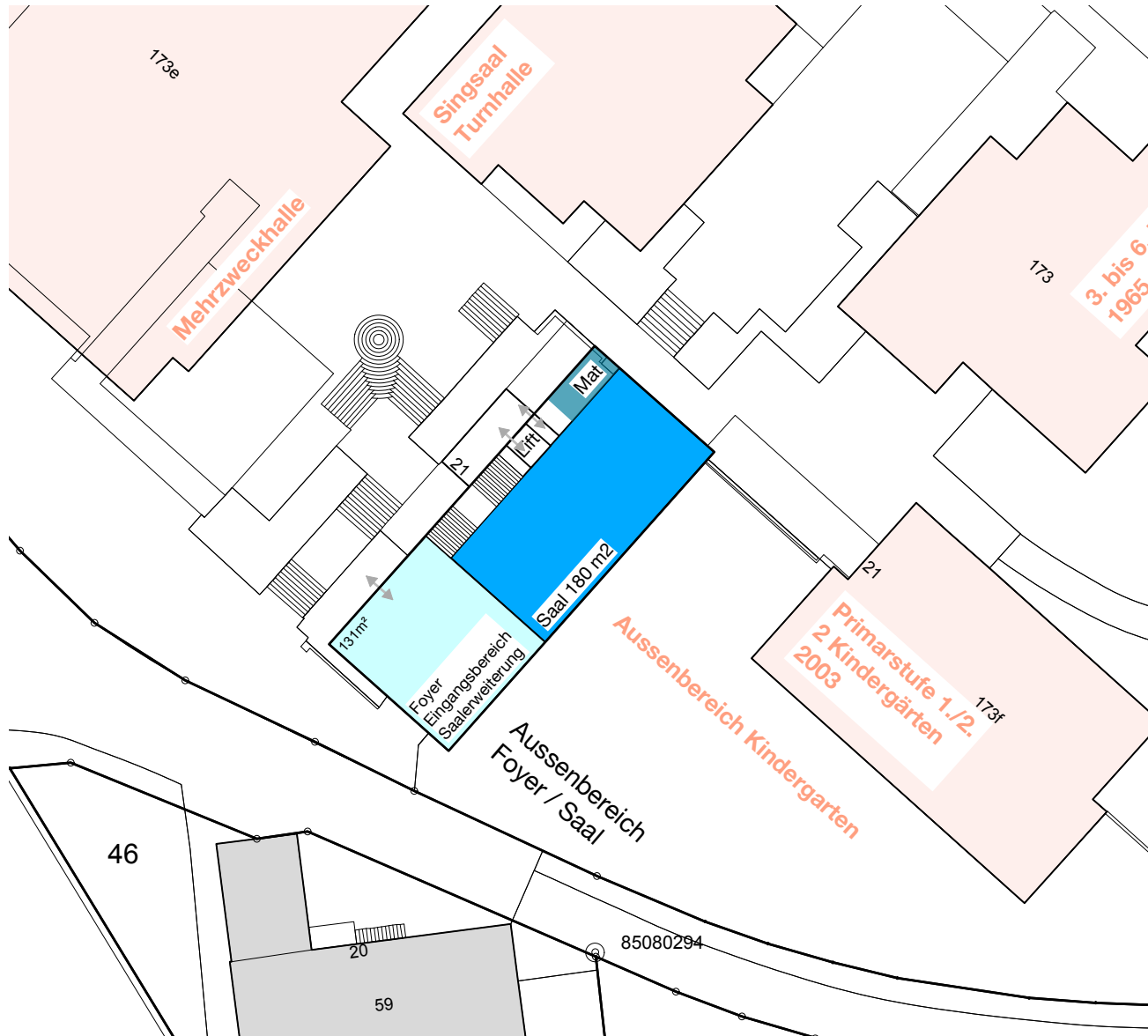


GESAMTKOSTEN

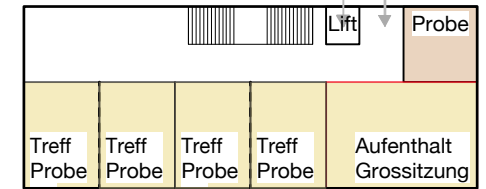
▪ Alte Kanzlei	105'000.—
▪ Schulhaus 2003	2'205'000.—
▪ Schulhaus 1965	175'000.—
▪ Schulhaus 1973	250'000.—
▪ Schulhaus 1994	50'000.—
▪ Turnhalle / Singsaal	40'000.—
▪ Mehrzweckhalle	--
▪ Mobiliar	150'000.—
Gesamttotal (+/- 15%)	2'975'000.—

Strategiereserve SA Ettiswil: Ideenskizze Neubau Vereins- und Kindergartengebäude (mittel- bis langfristig)

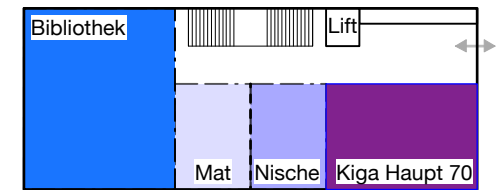
Juni 2018



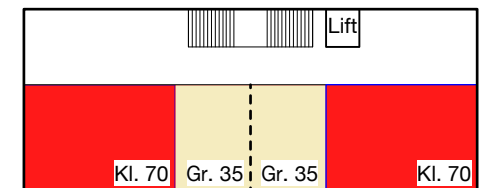
1. OG Vereine / Übung / Sitzung



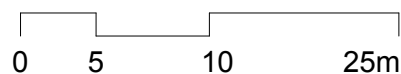
2. OG Bibliothek / Kiga (Niveau EG 2003)



3. OG Klassen



Schulanlagen Ettiswil
Situationsplan 1:500

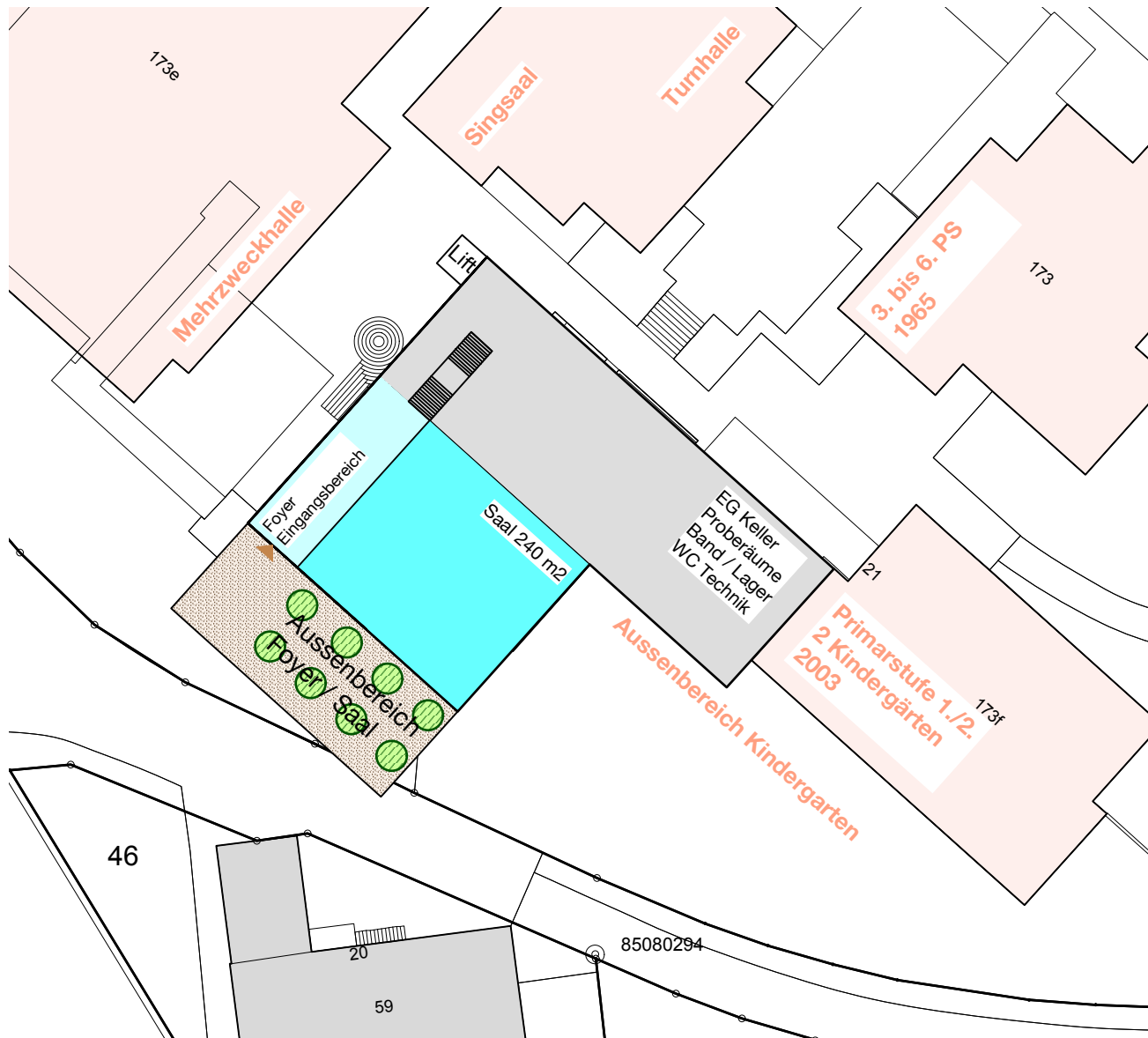


ZEITRAUM Planungen AG
Brünigstrasse 25
6005 Luzern
041 329 05 05

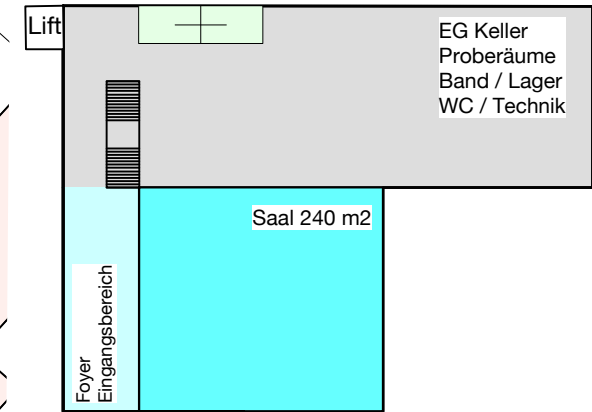


Strategiereserve SA Ettiswil: Ideenskizze Neubau Vereins- und Kindergarten-/Schulgebäude (mittel- bis langfristig)

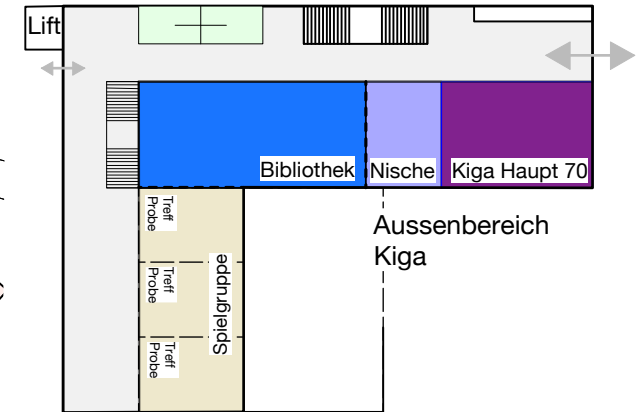
Juli 2018



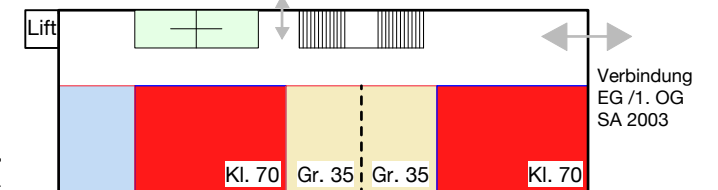
EG: Saal / Foyer / Vereine (Niveau Strasse)



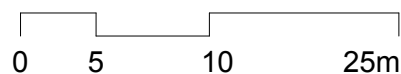
1. OG Kiga / Bibliothek / Spielgruppe / ev. Vereine (Niveau Kiga Aussenraum 2003)



2./3. OG Klassen (Niveau EG 2003 / Niveau 1. OG 2003)



Schulanlagen Ettiswil Situationsplan 1:500



ZEITRAUM Planungen AG
Brünigstrasse 25
6005 Luzern
041 329 05 05



SCHULE KOTTWIL



RAUMBEDARF SCHULANLAGE KOTTWIL

Die Schulanlagen Kottwil sollen Schulraum bieten für

3 Primarklassen

Jahrgangs und Mischklassen 1./2., 3./4. und 5./6. Klasse
ca. 50 bis 60 Primarschüler

1 Klassenzimmer soll so realisiert werden, dass es als Kindergarten oder für eine Klasse Basisstufe genutzt werden kann

5 bis 6 Lehrpersonen (effektiv ca. 10 Lehrpersonen)



RAUMBEDARF SCHULANLAGE KOTTWIL

1 Klassenunterricht			
Nr.	Art	Anzahl	Nettofläche
1a	Klassenzimmer (Optional nutzbar als Basisstufe / Kindergarten)	1	105 m ²
1b	Klassenzimmer	2	140 m ² (2x70 m ²)
1c	Gruppenraum (Beliebig mittels Trennwand unterteilbar; direkter Bezug zum Schulzimmer und Gang)	1	70 m ² (2 x 35 m ²)
1d	Garderoben	2	

2 Schulleitung / Lehrerbereich			
2a	Schulleitungsbüro / Sitzungszimmer / Material Schulsozialarbeit	1	25 m ²
2b	Pausenraum Lehrer / Arbeitsraum Lehrer / Vorbereitungsraum / Lagerraum	1	40 m ²

RAUMBEDARF SCHULANLAGE KOTTWIL

3 Bibliothek / Musikalische Grundschule			
3	Bibliothek /Musikalischer Grundschule Unterricht (Xylophon und Flötenunterricht) inkl. Bereich für Instrumentenlager	1	ca. 55 m2

4 Werken / Handarbeit			
4a	Werk-/Bastelraum (Multifunktionale Arbeitsmöglichkeiten, Werken, Schmutz- und Nassarbeiten, Trocknen (Ton, Gips, Farbe, Papiermaché, Kartonage, Drucken)	1	85 m2
4b	Werken Materialraum	1	25 m2
4c	Textiles Werken (Handarbeit im Klassenzimmer)	-	70 m2
4d	Materialraum Textiles Werken	1	25 m2



RAUMBEDARF SCHULANLAGE KOTTWIL

5 Tagesstrukturen			
5	Tagesstrukturen	1	ca. 40 m ²
6 Mehrzweckraum / Aula / Turnen / Pausenfläche			
6	Turnhalle (inkl. Geräteraum, Garderoben, Duschen)	1	Gütschhalle
Total Flächenbedarf Kottwil			ca. 680 m²

Nutzungen für die Schule und das Dorf Kottwil		
Rasenspielfeld ca. 25m x 15m		ca. 375 m ²
Spielplatz mit Spielgeräten		ca. 100 m ²
Verkehrssichernde Massnahmen Strasse Gishalde		

BESTEHENDE SCHULANLAGEN KOTTWIL



VARIANTENVERGLEICH SCHULANLAGE KOTTWIL

Abbruch altes Schulhaus und Schulhaus 1996, Gesamtneubau

mit

**Abbruch altes Schulhaus, Sanierung Schulhaus 1996 und
Erweiterungsneubau**

VARIANTENVERGLEICH SCHULANLAGE KOTTWIL

Altes Schulhaus



Abbruchobjekt

Schulhaus 1996



Objektanalyse Martin Heller

Tragstruktur: i.O.

Sanierungsbedarf: Gesamtes Gebäude:

Zusatzisolation / neue Fassade /

Schutz vor Hangwasser /

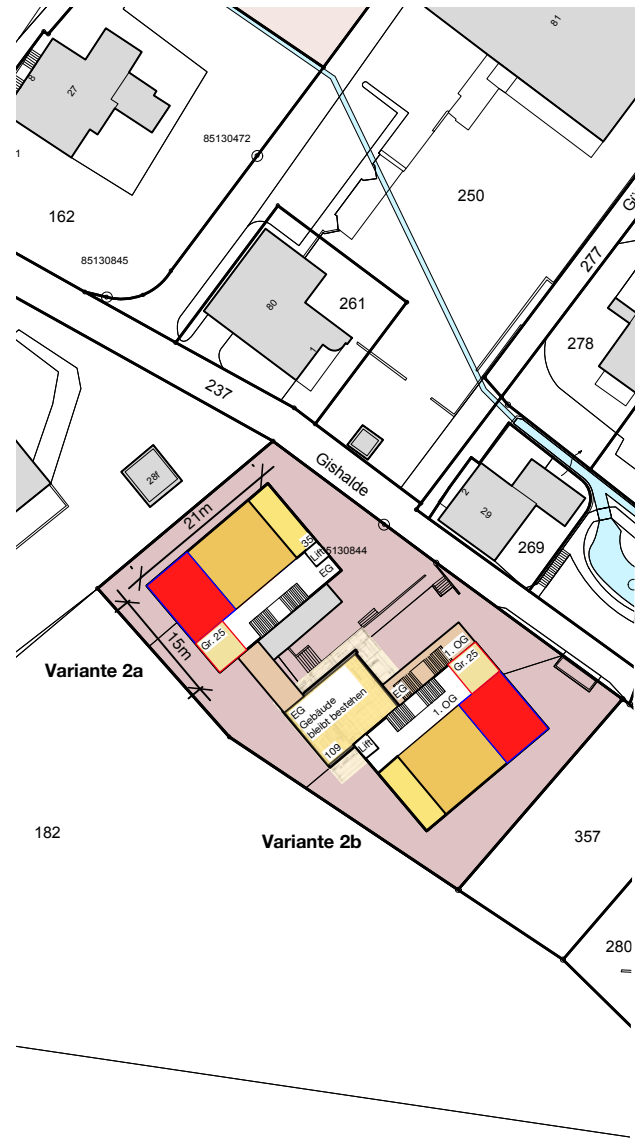
neue Fenster / neue Eingangstüre

GESAMTNEUBAU PARZELLE 164



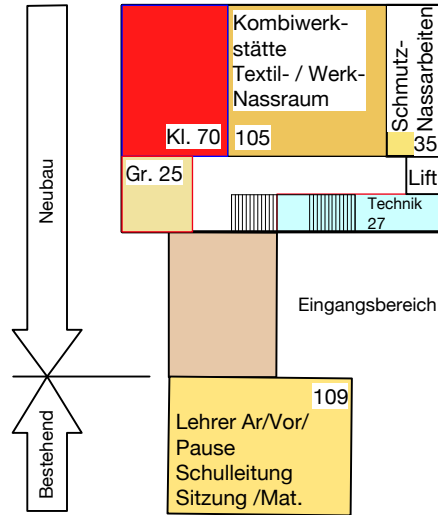
Konzeptskizze Kottwi 1:1000 Variante 2a und 2b Schulhaus 1996 auf Parz. 164 bleibt bestehen

Juni 2018

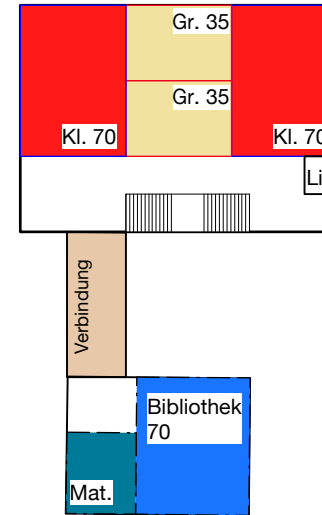


Variante 2a

Erdgeschoss

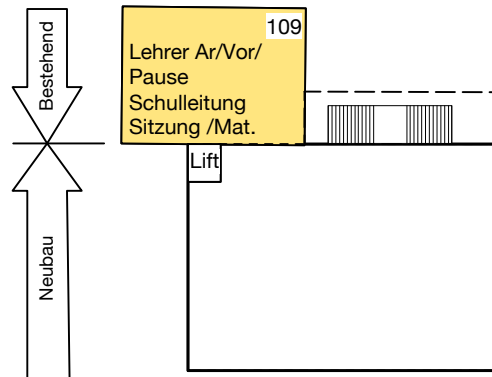


1. Obergeschoss

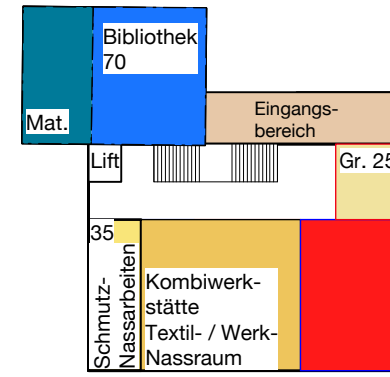


Variante 2b

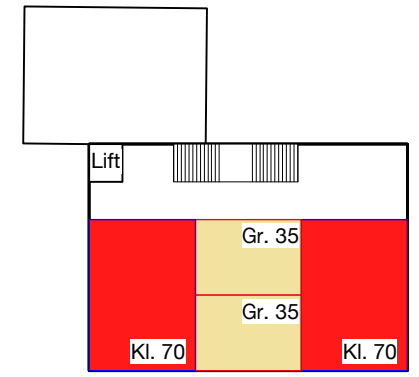
Erdgeschoss



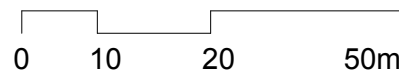
1. Obergeschoss



2. Obergeschoss



Schulanlage Kottwil Situationsplan 1:1000



ZEITRAUM Planungen AG
Brünigstrasse 25
6005 Luzern
041 329 05 05



ABWÄGUNGEN

Gesamtneubau

- **Ein** gesamtes neues Schulhaus +
- Schulhaus hat ein Lebenszyklus +
- Keine Rücksicht während Bauphase auf ein bestehendes Gebäude +
- Raumeinteilung kann gemäss heutigen Ansprüchen realisiert werden +
- Gebäude kann hindernisfrei realisiert werden +
- Optimale Anordnung Neubau und Aussenspielfläche in Topografie +
- Kosten (ca. +0.15 Mio.) 0

ABWÄGUNGEN

Sanierung SA 1996 und Erweiterungsneubau

- Bestehende Schulraum von 2 Klassenzimmer (140 m²) kann genutzt werden +
- 'Schulhaus' hat Sanierungsbedarf (wärmetechnisch, Hangwasser) 0
- Rücksicht während Bauphase auf bestehendes Gebäude -
- Verbindung beider Schulhäuser (trockenen Fusses) 0
- Auch mit Sanierung unterschiedliche Lebenszyklen beider Gebäude -
- Kostenunsicherheit Sanierung -
- Kosten (ca. -0.15 Mio.) +

FAZIT VERGLEICH

Nach Abwägung der Vor- und Nachteile zeigt sich, dass ein **Gesamtneubau** einer Sanierung der Schulanlage mit Erweiterungsneubau vorzuziehen ist.

Aus diesem Grund ist die Variante **Gesamtneubau** weiterzuverfolgen.



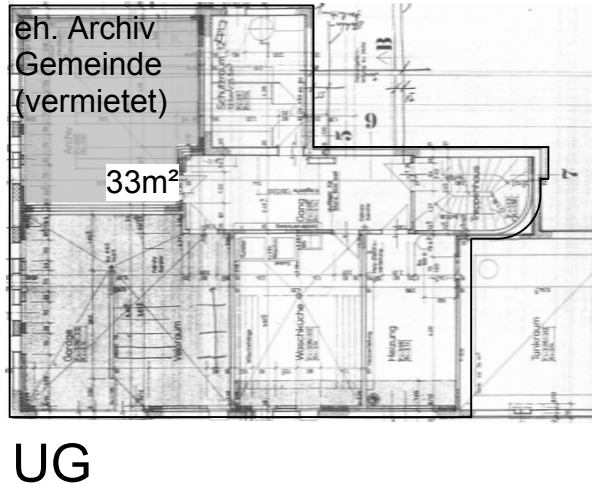
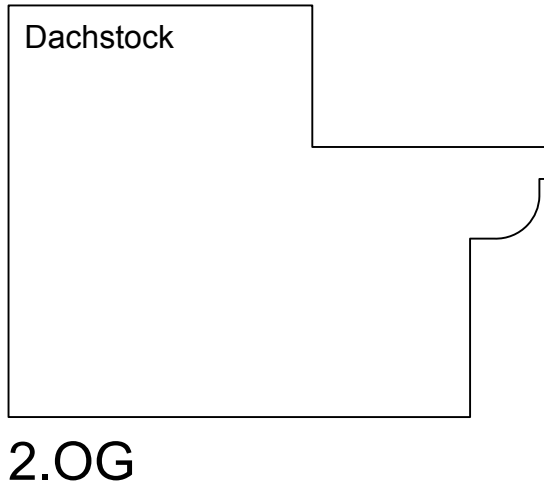
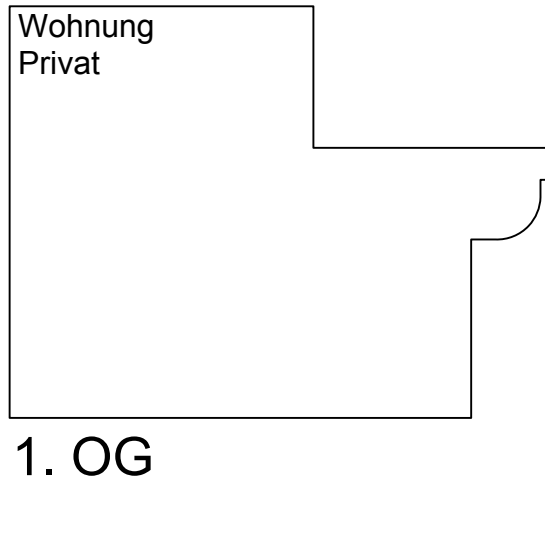
KONZEPT SCHULE KOTTWIL

Konzeptskizze Kottwil: Eh. Kanzlei Kottwil (Parz. 261)

Februar 2019

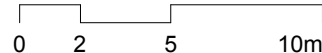


Eigentum Gemeinde



- Kindergarten Hauptraum (Kiga)
- Kindergarten Lehrerbereich
- Kindergarten Materialraum
- Kindergarten Nische
- Mehrzweckhalle / Turnhalle
- Turnhalle
- Turnhalle Garderobe
- Turnhalle Lehrer
- Turnhalle Geräteraum
- Hauswart Wohnung
- Hauswart Büro
- Hauswart Material (Putzraum)
- Lager Vereine / Gemeinde (nicht Schulische Nutzungen)
- Wohnung Privat (Eigentum Gemeinde)
- Klassenzimmer Basisstufe
- Klassenzimmer Primarschule
- Klassenzimmer Sekundarschule
- Gruppenraum (Bezug zum Klassenzimmer)
- Gruppenraum (kein Bezug zum Klassenzimmer)
- Gruppenraum IF-Zimmer
- Hauswirtschaft Theorie
- Hauswirtschaft Küche
- Hauswirtschaft Esszimmer
- Hauswirtschaft Wirtschaftsraum
- Hauswirtschaft Vorräte
- Textiles Werken Hauptraum (Handarbeit)
- Textiles Werken Material / Lager
- Bildnerisches Gestalten
- Natur und Technik Hauptraum
- Natur und Technik Vorbereitung
- Technisches Werken Hauptraum (Holz/Metall)
- Technisches Werken Maschinenraum / Schweißen
- Technisches Werken Lagerraum
- Alua / Singsaal
- Bibliothek / Mediathek
- Musikschule
- Mensa / Mittagstisch / Randzeitenbetreuung
- Lehrer Vorbereitung / Arbeitsbereich
- Lehrer Sitzungszimmer
- Lehrer Aufenthalt
- Schulleitungsbüro
- Schulleitung Besprechungszimmer
- Schulleitung Sekretariat
- Schulsozialarbeit
- Material Schule
- WC Anlagen

Schulanlage eh. Kanzlei Kottwil (Parz. 261) EG, 1. OG, 2. OG und UG



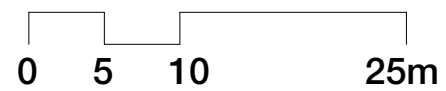
Konzeptskizze Schulanlage Kottwil:

Gesamtneubau Parz. 164 - Landabtausch/-kauf Parz. 182 und 357

4. März 2019

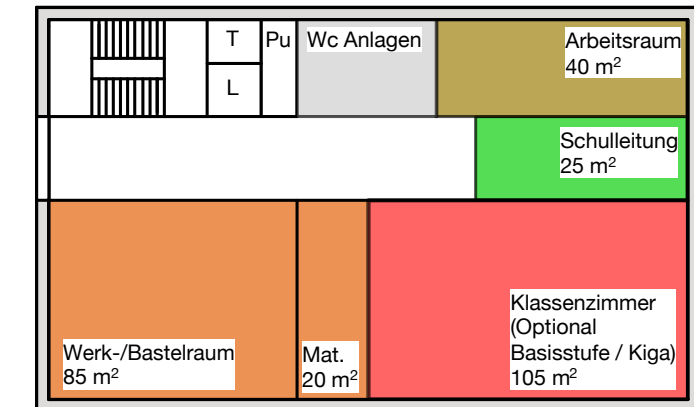


Situationsplan 1:500

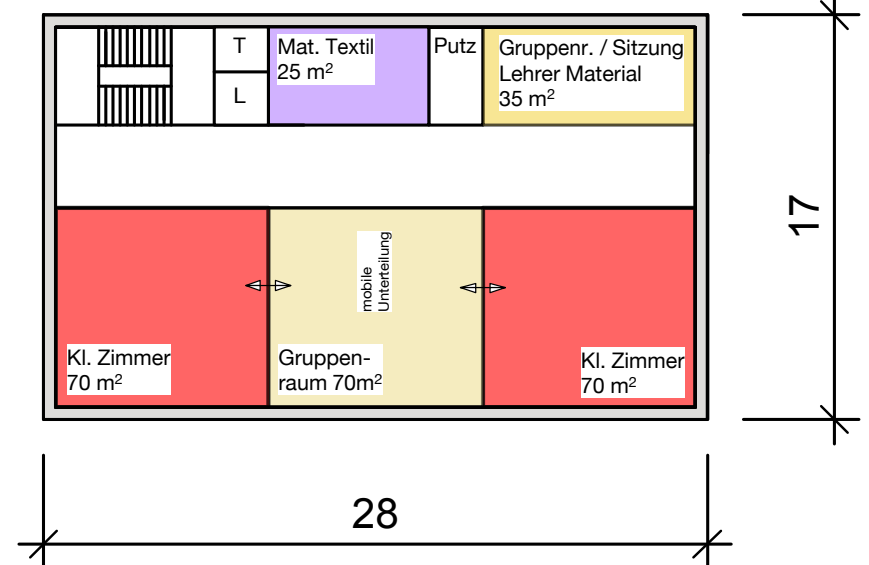


Variante Gesamtneubau (Schema) 1:500

ERDGESCHOSS



OBERGESCHOSS



KOSTEN

Gebäude	Massnahmen	Kosten +/-25%
Neubau Schulhaus	- Vorbereitungsarbeiten	0.07 Mio.
	- Abbruch Altes Schulhaus, SH 1993	0.32 Mio.
	- Neubau Schulhaus 2/3-geschossig	3.20 - 3.50 Mio.
Umgebung	- Rasenspielfläche	0.11 Mio.
	- Spielplatz	0.04 Mio.
	- verkehrssichernde Massnahmen	0.06 Mio.
	- Umgebung generell	0.13 Mio.
ehemalige Kanzlei	Sanierung Erdgeschoss	0.03 Mio.
	Mobiliar	0.28 Mio.
Reserve	Reserve	0.21 Mio.
Total Kosten inkl. MwSt.		4.45 – 4.75 Mio.



ÜBERGEORDNETE ANFORDERUNGEN

- Die Denkmalpflege des Kantons Luzerns verlangt ein qualitätssicherndes Verfahren
 - Der Bund, die Kantone und die Gemeinden unterstehen dem öffentlichen Beschaffungsrecht. Je nach «Schwellenwert» in Frankenbeträgen sind gewisse Mindestvorgaben an das Verfahren gestellt. Für das in Ettiswil-Kottwil vorliegende Planungsvolumen gilt als Mindestanforderung ein Projektwettbewerb im Einladungsverfahren.
- Mit einem Projektwettbewerb im Einladungsverfahren sind die Anforderungen des öffentlichen Beschaffungsrechts und der kantonalen Denkmalpflege erfüllt.



KOSTEN QUALITÄTSSICHERNDES VERFAHREN (PROJEKTWETTBEWERB, ANNAHME 5 ARCHITEKTEN)

Organisation / Durchführung	ca. 40'000.--
Entschädigung teilnehmende Architekten / Preisgeld	ca. 70'000.--
Jury, Grundlagen (Modelle), Nebenkosten / Reserve / MwSt.	ca. 60'000.--
Total Kosten inkl. MwSt.	170'000.--



TERMINPLAN

Projektwettbewerb	Juni 2019 bis Januar 2020
Gemeindeversammlung Beschluss Projektierungs- und Baukredit	Mai 2020
Bauprojekt, Baugesuch und Bewilligung	Juni bis Dezember 2020
Ausführungsprojekt und Realisierung	Januar 2021 bis Juli 2022
Bezug Neubau Schulhaus Kottwil	Juli 2022

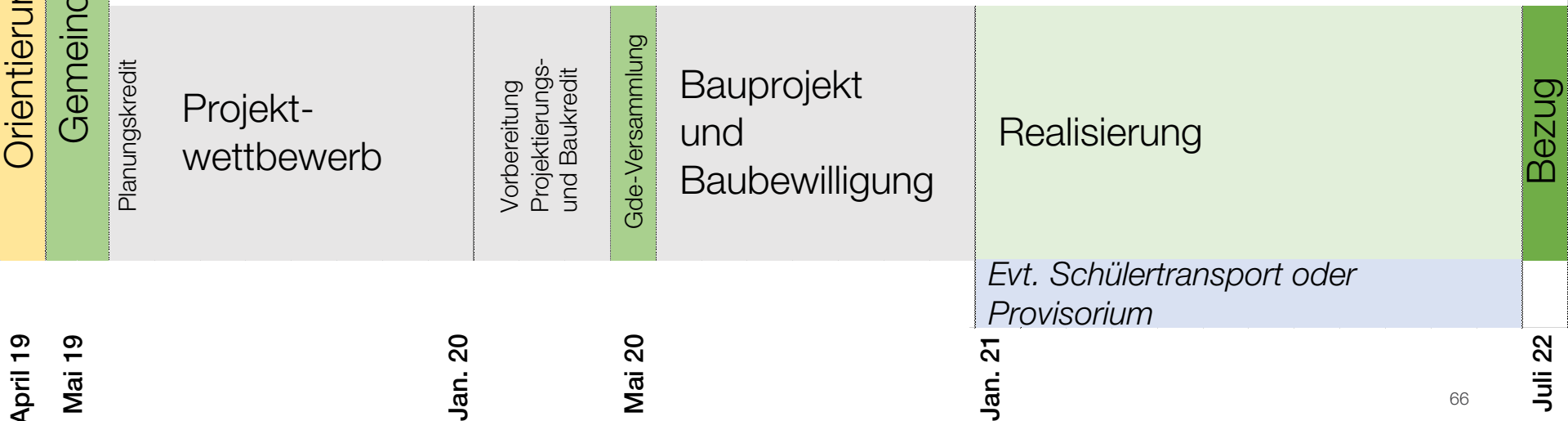


TERMINPLAN REALISIERUNG

Schulanlage Ettiswil



Schulanlage Kottwil



9. April 19

7. Mai 19

Jan. 20

Mai 20

Jan. 21

Juli 22

EMPFEHLUNG GEMEINDERAT

Anträge für Gemeindeversammlung:

1. Der Projektierungs- und der Baukredit für die Schulanlage Ettiswil von Fr. 2'975'000.– wird beschlossen.
2. Der Planungskredit für die Schulanlage Kottwil von Fr. 170'000.-- wird beschlossen.

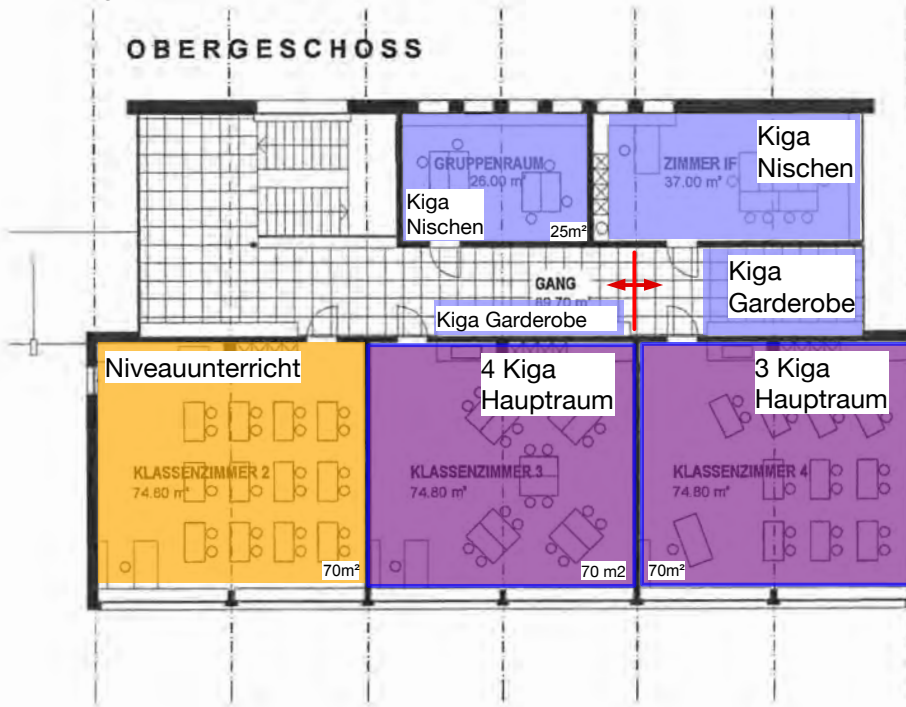


HERZLICHEN DANK FÜR IHRE AUFMERKSAMKEIT

Schulanlage 2003 Konzept 2018: Kiga und 1./2. PS (Zyklus 1)

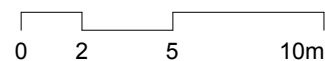
Juni 2018

(Variante 4 Kiga)



- | | | | |
|--|---|--|--|
| | Kindergarten Hauptraum (Kiga) | | Klassenzimmer Basisstufe |
| | Kindergarten Lehrerbereich | | Klassenzimmer Primarschule |
| | Kindergarten Materialraum | | Klassenzimmer Sekundarschule |
| | Kindergarten Nische | | Gruppenraum (Bezug zum Klassenzimmer) |
| | Mehrzweckhalle / Turnhalle | | Gruppenraum (kein Bezug zum Klassenzimmer) |
| | Turnhalle | | Gruppenraum IF-Zimmer / IS |
| | Turnhalle Garderobe | | Hauswirtschaft Theorie |
| | Turnhalle Lehrer | | Hauswirtschaft Küche |
| | Turnhalle Geräteraum | | Hauswirtschaft Esszimmer |
| | Hauswart Wohnung | | Hauswirtschaft Wirtschaftsraum |
| | Hauswart Büro | | Hauswirtschaft Vorräte |
| | Hauswart Material (Putzraum) | | Textiles Werken Hauptraum (Handarbeit) |
| | Lager Vereine / Gemeinde (nicht Schulische Nutzungen) | | Textiles Werken Material / Lager |
| | | | Bildnerisches Gestalten |
| | | | Natur und Technik Hauptraum |
| | | | Natur und Technik Vorbereitung |
| | | | Technisches Werken Hauptraum (Holz/Metall) |
| | | | Technisches Werken Maschinenraum / Schweißen |
| | | | Technisches Werken Lagerraum |
| | | | Alua / Singsaal |
| | | | Bibliothek / Mediathek |
| | | | Musikschule |
| | | | Mensa / Mittagstisch / Randzeitenbetreuung |
| | | | Lehrer Vorbereitung / Arbeitsbereich |
| | | | Lehrer Sitzungszimmer |
| | | | Lehrer Aufenthalt |
| | | | Schulleitungsbüro |
| | | | Schulleitung Besprechungszimmer |
| | | | Schulleitung Sekretariat |
| | | | Schulsozialarbeit |
| | | | Material Schule |
| | | | WC Anlagen |

Schulanlage 2003 1. Obergeschoss 1: 250

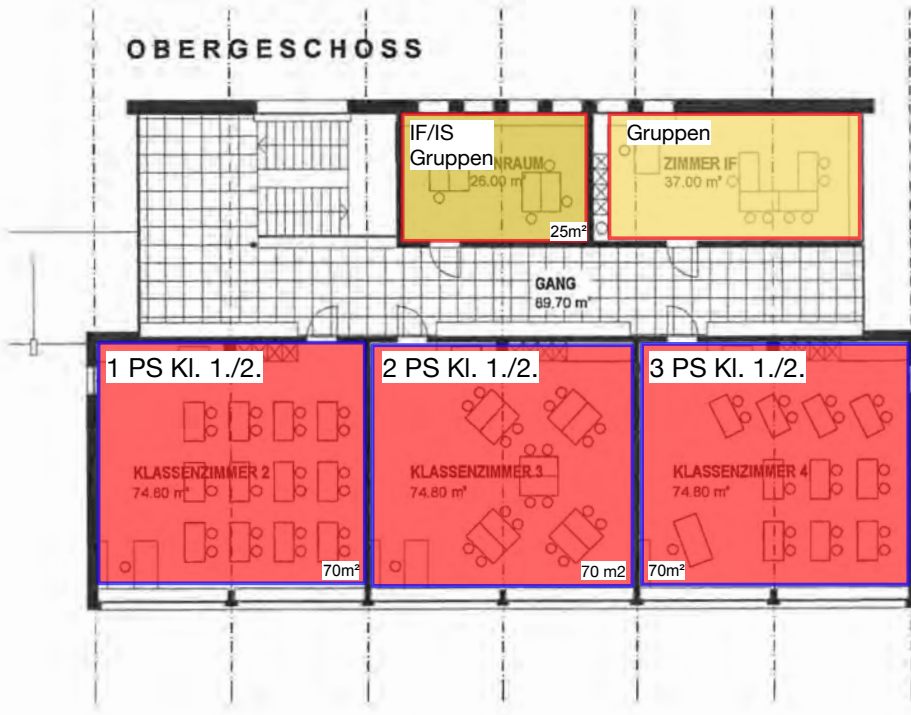


ZEITRAUM Planungen AG
Brünigstrasse 25
6005 Luzern
041 329 05 05

Schulanlage 2003 Konzept 2018: Kiga und 1./2. PS (Zyklus 1)

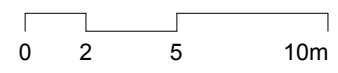
Juni 2018

Aufstockung (Variante 4 Kiga)



- Kindergarten Hauptraum (Kiga)
- Kindergarten Lehrerbereich
- Kindergarten Materialraum
- Kindergarten Nische
- Mehrzweckhalle / Turnhalle
- Turnhalle
- Turnhalle Garderobe
- Turnhalle Lehrer
- Turnhalle Geräteraum
- Hauswart Wohnung
- Hauswart Büro
- Hauswart Material (Putzraum)
- Lager Vereine / Gemeinde (nicht Schulische Nutzungen)
- Klassenzimmer Basisstufe
- Klassenzimmer Primarschule
- Klassenzimmer Sekundarschule
- Gruppenraum (Bezug zum Klassenzimmer)
- Gruppenraum (kein Bezug zum Klassenzimmer)
- Gruppenraum IF-Zimmer / IS
- Hauswirtschaft Theorie
- Hauswirtschaft Küche
- Hauswirtschaft Esszimmer
- Hauswirtschaft Wirtschaftsraum
- Hauswirtschaft Vorräte
- Textiles Werken Hauptraum (Handarbeit)
- Textiles Werken Material / Lager
- Bildnerisches Gestalten
- Natur und Technik Hauptraum
- Natur und Technik Vorbereitung
- Technisches Werken Hauptraum (Holz/Metall)
- Technisches Werken Maschinenraum / Schweißen
- Technisches Werken Lagerraum
- Alua / Singsaal
- Bibliothek / Mediathek
- Musikschule
- Mensa / Mittagstisch / Randzeitenbetreuung
- Lehrer Vorbereitung / Arbeitsbereich
- Lehrer Sitzungszimmer
- Lehrer Aufenthalt
- Schulleitungbüro
- Schulleitung Besprechungszimmer
- Schulleitung Sekretariat
- Schulsozialarbeit
- Material Schule
- WC Anlagen

Schulanlage 2003 2. Obergeschoss 1: 250 (Neubau)



ZEITRAUM Planungen AG
Brünigstrasse 25
6005 Luzern
041 329 05 05